

277

32

LATVIJAS VALSTS ARHĪVS

**LATVIJAS REPUBLIKAS
CENTRĀLĀ STATISTIKAS PĀRVALDE**

**Pastāvīgi glabājamo
lietu apraksts Nr.32
par 1975.-1999.g. -2000.**

Fonda Nr. 277

MSK,

LATVIJAS PSR STATISTIKAS PĀRVALDE
augusts - 1940.g.10.septembris

LATVIJAS PSR TAUTSAIMNIECĪBAS UZSKAITES PĀRVALDE
1940.g. 11.septembris - 1941.g.26.marts

LATVIJAS PSR STATISTIKAS PĀRVALDE
1941.g. 27.marts - 1943.g.14.decembris

STATISTIKAS PĀRVALDE
(PSRS MINISTRU PADOMES VALSTS PLĀNA PILNVAROTĀ
LATVIJAS PSR NODAĻA)
1943.g.15.decembris - 1948.g. 9.augusts

LATVIJAS PSR STATISTIKAS PĀRVALDE
1948.g. 10.augusts - 1960.g. 31.marts

LATVIJAS PSR MINISTRU PADOMES
CENTRĀLĀ STATISTIKAS PĀRVALDE
(LATVIJAS PSR CSP)
1960.g. 1.aprīlis - 1978.g.6.septembris

LATVIJAS PSR CENTRĀLĀ STATISTIKAS PĀRVALDE
(LATVIJAS PSR CSP)
1978.g.7.septembris - 1987.g. 13.augusts

LATVIJAS PSR VALSTS STATISTIKAS KOMITEJA
1987.g. 14.augusts - 1990.g. 3.maijs

LATVIJAS REPUBLIKAS VALSTS STATISTIKAS KOMITEJA
1990.g. 4.maijs - 1998.g. 17.augusts

LATVIJAS REPUBLIKAS CENTRĀLĀ STATISTIKAS PĀRVALDE
(LATVIJAS STATISTIKA)
1998.g. 18. augusts -

LATVIJAS REPUBLIKAS CENTRĀLĀ STATISTIKAS PĀRVALDE

UZŅĒMUMU UN ORGANIZĀCIJU REĢISTRS

Pastāvīgi glabājamo lietu
apraksts nr. 32
1998.gadu

Fonda nr. 277

3

Предисловие к описи № 32
дел постоянного хранения отдела по
разработке и ведению регистров пред-
приятий, учреждений и организаций
Латв.ССР.

Отдел по разработке и ведению регистров предприятий, учреждений и организаций Латв.ССР был создан в ЦСУ Латв.ССР в 1975 году.

В опись № 32 отдела по разработке и ведению регистров предприятий, учреждений и организаций Латв.ССР включены дела постоянного хранения с 1975-1980 гг.

В основу систематизации дел в описи № 32 положен хронологический принцип.

Дела постоянного хранения в описи № 32 представлены списками предприятий, учреждений и организаций и по министерствам, изменениями к этим спискам, бюллетенями и карточками.

Дела постоянного хранения, включенные в опись № 32 отдела по разработке и ведению регистров предприятий, учреждений и организаций Латв.ССР за 1975-1980 гг. описаны, технически оформлены согласно требованиям ГОСТа 17914-72, документы внутри дел систематизированы, проведена экспертиза ценности.

Дела постоянного хранения отдела по разработке и ведению регистров предприятий, учреждений и организаций Латв.ССР описаны впервые.

Uzņēmumu un organizāciju reģistru nodaļa
Apraksts Nr.32

Paskaidrojam, ka 1991.gadā tika sagatavoti tikai Latvijas Republikas uzņēmumu un iestāžu sarakstu 9. un 10. sējums. Pārējie sējumi netika atjaunoti, jo tajos nebija izmaiņu. Sākot ar 1991.gada beigām šādi saraksti vairs netika sagatavoti, jo tos aizstāja datorizēts uzņēmumu un iestāžu reģistrs.



Latvijas PSR
VALSTS STATISTIKAS KOMITEJA
ГОСУДАРСТВЕННЫЙ КОМИТЕТ
Латвийской ССР
ПО СТАТИСТИКЕ

226301 PDP, Rīga, Lāčplīša ielā 1. Telegr. Latvistat
Tel. 27 01 26. Nor. kants Nr. 000110979
PSRS Valsts bankas Latv. rep. kantori
226301 ГСП, Рига, ул. Лачплеша, 1. Телегр. Латвистат
Тел. 27 01 26. Р. сч. № 000110979
в Латв. респ. конт. Госбанка СССР

0013711

0200200

№ _____

Uz/Na № _____ no/ot _____

Отдел по разработке и ведению регистров предприятий, учреждений и организаций Латвийской ССР

УТВЕРЖДАЮ

ЭПК

(протокол № 5)

" 11 " 06. 1990 г.

Опись № 32 *

Дела постоянного хранения за 1975 - 1980
ГОДЫ

№ № п/п	Индекс дел	Заголовки дел	Дата	Кол-во листов	Примечание
1	2	3	4	5	6

1975

1.	32-II ДСП	Списки предприятий, учреждений и организаций и их несамостоятельных подразделений министерств союзного подчинения по ЛатвССР на I января 1975г.		101	ИМ. ПОЯС- нение
2.	32-II	То же, по министерствам и ведомствам союзно-республиканского подчинения ЛатвССР на I января 1975г.		281	ИМ. ПО- яснение
3.	32-II ДСП	То же, по министерствам просвещения и культуры ЛатвССР на I января 1975г.		213	ИМ. ПОЯС- нения

* В деле № 15 имеются сведения за 1970-1974 гг.

I ! 2 ! 3 ! 4 ! 5 ! 6

- 4. 32-II
ДСП

То же, по министерствам и
ведомствам республиканского
подчинения, исполнительным
комитетам Советов депута-
тов трудящихся, кооперати-
вам ЛатвССР и организациям
других союзных республик,
расположенных на террито-
рии ЛатвССР, на I января
1975г.

170

- 1976

5. 32-II
ДСП

Изменения к спискам учреж-
дений, предприятий, организа-
ций и их несамостоятельных
подразделений ЛатвССР на
I января 1976г., на I апре-
ля 1976г. и I октября
1976г.

141

ИМ. ПОЯС-
НЕНИЯ

- 1977

6. 32-II

Списки предприятий, учреж-
дений, организаций и их
несамостоятельных подраз-
делений министерств
союзного подчинения по
Латв.ССР на I января
1977г.

100

ИМ. ПОЯС-
НЕНИЯ

- 7. 32-II
ДСП

То же, по министерствам
и ведомствам союзно-
республиканского подчи-
нения Латв.ССР на I ян-
варя 1977г.

193

ИМ. ПОЯС-
НЕНИЯ

- 8. 32-II
ДСП

То же, по министерствам
просвещения и культуры
ЛатвССР, министерствам и
ведомствам республиканс-
кого подчинения Латв.
ССР на 1977г.

216

--"

- 9. 32-II

Изменения к спискам
предприятий, учреждений
организаций и несамосто-
ятельных подразделений
ЛатвССР на I января
1977г., I апреля 1977г.,
I июля 1977г., I октября
1977г.

107

--"

 I ! 2 ! 3 ! 4 ! 5 ! 6

- | | | | | |
|-----|--------------|--|-----|--------------------|
| 10. | 32/45 | Картотека ЦСУ ЛатвССР
основных показателей фи-
нансов ЛатвССР за
1975-1977гг. | 4I | ИМ.ВНУТР.
ОПИСЬ |
| | | 1978 | | |
| 11. | 32-13 | Изменения к спискам пред-
приятий, учреждений, ор-
ганизаций и их самостоя-
тельных подразделений
ЛатвССР на 1 января 1978г.,
1 марта 1978г., 1 апреля
1978г., 1 июля 1978г.,
1 октября 1978 г. | 193 | ИМ.ПОЯС-
НЕНИЯ |
| 12. | 32-47
ДСП | Бюллетень ЦСУ ЛатвССР
"Основные показатели про-
мышленных предприятий по
Балвскому, Баускому,
Валкскому, Вентспилсскому,
Добельскому, Даугавпилсскому,
Краславскому, Кулдигскому,
Лудзенскому, Лиепайскому,
Мадонскому, Огрскому,
Прейльскому, Резекненскому,
Салдусскому, Стучкинскому,
Талсинскому, Тукумскому,
Гулбенскому районам
ЛатвССР за 1975-1978гг. | 374 | ИМ.ВНУТР.
ОПИСЬ |
| 13. | 32-47
ДСП | То же, по Валмиерскому,
Елгавскому, Екабпилсскому,
Лимбажскому, Рижскому и
и Цесисскому районам
ЛатвССР за 1975-1978гг. | 22I | --" |
| 14. | 32-47
ДСП | То же, по городам Вентспилс,
Даугавпилс, Елгава, Лиепая,
Резекне, Юрмала и итоговые
данные за 1975-1978гг. | 259 | --" |
| 15. | 32-47
ДСП | То же по Пролетарскому
Кировскому, Ленинградскому,
Московскому, Октябрьскому
районам г.Риги за
1970-1978гг. | 323 | --" |
| 16. | 32-48
ДСП | Бюллетень ЦСУ ЛатвССР
"Основные итоги выполнения
плана капитального строи-
тельства по министерствам
и ведомствам ЛатвССР в
разрезе предприятий и
организаций" за
1975-1978гг. П. 1. | 263 | ИМ.ПОЯС-
НЕНИЯ |

1	2	3	4	5	6
17.	32-48 ДСП	То же, за 1975-1978гг. т.2		273	ИМ.ПОЯС- нение
18.	32-49 ДСП	Бюллетень ЦСУ ЛатвССР "Прибыль и рентабельность промышленных предприятий ЛатвССР по министерствам в разрезе предприятий" за 1975-77гг.		235	"-
19.	32-49 ДСП	То же, по районам и городам ЛатвССР в разрезе предприя- тий за 1975-1978гг.		212	"-
1979					
20.	32-07 ДСП	Бюллетени изменений ЦСУ СССР по объектам Общесоюз- ного классификатора предпри- ятий и организаций (ОКПО) по территории ЛатвССР с приложением извещений об изменениях в объектах министерств и ведомств ЛатвССР	1979	94	ИМ.ВНУТР ОПИСЬ
21.	32/13	Изменения к спискам пред- приятий, учреждений, органи- заций и их самостоятель- ных подразделений ЛатвССР на 01.01.79., 01.04.79., 01.07.79., 01.10.79		103	ИМ.ПОЯС- нение
22.	32-45	Картотека ЦСУ Латв.ССР основных показателей фи- нансово-кредитных учреж- дений по организациям Гострудсберкассы, Госст- раха ЛатвССР <i>за 1975-1979гг.</i>		78	ИМ.ВНУТР ОПИСЬ
23.	32-46	То же снабженческо-сбы- товых организаций ЛатвССР за 1975-1979гг.		137	"-
24.	32-47 ДСП	Бюллетень ЦСУ ЛатвССР "Ос- новные показатели выполне- ния плана капитального строительства по министер- ствам и ведомствам ЛатвССР в разрезе предприятий" за 1979г.		265	"-

	1	2	3	4	5	6
25.	32-47 ДСП	То же, по районам и городам республиканского подчинения ЛатвССР в разрезе предприятий за 1979г.			277	ИМ. ПОЯС- НЕНИЯ
26.	32-48 ДСП	Бюллетень ЦСУ ЛатвССР "Некоторые показатели снабженческо-сбытовых организаций ЛатвССР за 1975-1979гг.			92	"-
27.	32-49 ДСП	Бюллетень ЦСУ ЛатвССР "Использование рабочего времени. Текучесть кадров. Среднемесячная заработная плата работающих в промышленности республики за 1975-1979 гг. т.1			275	"-
28.	32-49 ДСП	То же за 1975-1979гг. т.2			312	"--"
1980						
29.	32-07 ДСП	Бюллетени изменений ЦСУ СССР по объектам общесоюзного классификатора предприятий и организаций (ОКПО) на территории ЛатвССР с приложением извещений об изменениях в объектах министерств и ведомств ЛатвССР за 1980г. т.1			100	ИМ. ВНУТР. ОПИСЬ
30.	32-07 ДСП	То же за 1980г. т.2			67	"-
31.	32/13	Изменения к спискам предприятий, учреждений, организаций и их несамостоятельных подразделений ЛатвССР на 01.01.80, 01.04.80 и 01.10.80			100	"-
32.	32-24	Картотека ЦСУ ЛатвССР входной информации по автоматизированному банку данных (АБД) промпредприятий ЛатвССР и информация о ликвидированных предприятиях за 1975-1980гг. т.1			179	"-
33.	32-21	То же, за 1975-1980гг., т.2			69	"-
34.	32-21	То же, за 1975-1980гг. т.3			82	"-

I ! 2 ! 3 ! 4 ! 5 ! 6

- 35. 32-2I Картотека ЦСУ ЛатвССР входной информации по автоматизированному банку данных (АБД) по промпредприятиям Миндревпрома, Промстройматериалов, Минлегпрома ЛатвССР за 1975-1980гг. I94 им.внутр. опись
- 36. 32-2I То же, по промпредприятиям Минпищепрома, Минмясомолпрома, Упробхоза ЛатвССР за 1975-1980гг. I39 -"-
- 37. 32-2I То же, по промпредприятиям Минплодоовощхоза, Латсельхозтехника, Минзаготовок ЛатвССР за 1975-1980гг. 63 -"-
- 38. 32-2I То же, по промпредприятиям Минлесхоза и Минстроя ЛатвССР за 1975-1980гг. I2I -"-
- 39. 32-2I Картотека ЦСУ ЛатвССР входной информации по автоматизированному банку данных (АБД) по промпредприятиям Минводхоза, Госкино, Госкомиздата, ДОСААФ, общества "Знание: Минместпрома, Госстроя ЛатвССР за 1975-1980гг. I53 -"-
- 40. 32-2I То же, по промпредприятиям Упрторфпрома, Минбыта, Минавтошосдора, Минсобеса, Минкомхоза, Академии наук, театрального общества, общества слепых и общества глухих ЛатвССР за 1975-1980гг. I47 -"-
- 41. 32-2I То же, по промпредприятиям Минэнерго, Миннефтехимпрома, Минчермета, Минцветмета, Минхимпрома, Минудобрений, Минтяжмаша, Минэлектротехпрома СССР на территории ЛатвССР за 1975-1980гг. I33 -"-
- 42. 32-2I То же по промпредприятиям Минхиммаша, Минстанкопрома, Минприбора, Минавтопрома, Минживмаша, Минстройдормаша, Минлегпищемаша, Министерства целлюлозно-бумажной промышленности, Минстройматериалов, Минлегпрома, Минмясомолпрома, Латрыбпрома СССР на территории ЛатвССР за 1975-1980гг. I60 -"-

1	2	3	4	5	6
43.	32-2I	То же по промпредприятиям Главмикробипрома, Минмедпрома, Министерства путей сообщения, Минморфлота, Министерства ГА, Минтрансстроя, Центросоюза, Госснаба, Минкультуры, ЦСУ, Госстандарта, Главного управления геодезии и картографии, ВЦСПС, Издательства ЦК Компартии Латвии, Союза художников, Спорткомитета, общества "Динамо" СССР на территории ЛатвССР за 1975-1980гг.	I45	ИМ. Внутренняя Опись	
44.	32-22	Картотека ЦСУ ЛатвССР хода выполнения заданий 10-ой пятилетки промышленными предприятиями по городам республиканского подчинения и районам ЛатвССР за 1975-1980гг.	39	"-"	
45.	32-22	Картотека ЦСУ ЛатвССР хода выполнения заданий 10-ой пятилетки промышленными предприятиями союзного подчинения на территории ЛатвССР за 1975-1980гг.	I30	"-"	
46.	32-22	То же по промпредприятиям Миндревпрома, Минпромстройматериалов, Минлегпрома, Минпищепрома ЛатвССР за 1975-1980гг.	II5	"-"	
47.	32-22	То же по промпредприятиям Минмясомолпрома, Упррыбхоза, Госкомсельхозтехники, Минзага, Минсельхоза, Минводхоза ЛатвССР за 1975-1980гг.	93	"-"	
48.	32-22	То же, по промпредприятиям Минстроя, Министерства внутренних дел, Госкино, Госкомиздата, ДОССАФ, Минместпрома Латв.ССР за 1975-1980гг.	88	"-"	

 I | 2 | 3 | 4 | 5 | 6

49.	32-22	То же по промпредприятиям Упрторфпрома, Минавтошосдора, Минсобеса, Минкомхоза, Академии наук, Театрального общества, общества слепых, общества глухих ЛатвССР и Рижского горисполкома за 1975-1980гг.	44	ИМ.ВНУТРЕННЯЯ ОПИСЬ
50.	32-43	Картотека ЦСУ ЛатвССР сводных показателей капитального строительства по застройщикам Совета Министров ЛатвССР, союзно-республиканских министерств ЛатвССР, союзных предприятий и за счет средств общественных организаций и коммунистических субботников за 1975-1980 гг.	39	"-"
51.	32-43	Картотека ЦСУ ЛатвССР основных показателей капитального строительства застройщиков за счет средств жилищно-строительных кооперативов ЛатвССР за 1975-1980гг.	165	"-"
52.	32-43	Картотека ЦСУ ЛатвССР основных показателей капитального строительства застройщиков по предприятиям Минэнерго, Миннефтехимпрома, Мингазпрома, Минчермета, Минцветмета СССР на территории ЛатвССР за 1975-1980гг.	132	"-"
53.	32-43	Картотека ЦСУ ЛатвССР основных показателей капитального строительства застройщиков по промпредприятиям Минхимпрома, Минтяжмаша, Минэлектротехпрома, Минхиммаша, Минстанкопрома, Минприбора, Минживмаша СССР на территории ЛатвССР за 1975-1980гг.	135	"-"

1	2	3	4	5	6
54.	32-43	То же по предприятиям Минавтопрома, Минстройдормаша, Минлегпищемаша, Минлесбумпрома, Минстройматериалов, Минлегпрома, Минпищепрома, Минмясомолпрома СССР на территории ЛатвССР за 1975-1980гг.	I4I	ИМ.ВНУТРЕННЯЯ ОПИСЬ	
55.	32-43	То же по предприятиям Минрыбхоза, Главмикробиопрома, Минмедпрома, Министерства геологии СССР на территории ЛатвССР за 1975-1980гг.	I40	--"	
56.	32-43	То же по предприятиям Минсельхоза, Минводхоза, Госкомсельхозтехники, Минзата, Гослесхоза, Минводхоза, Министерства путей сообщения СССР на территории ЛатвССР за 1975-1980гг.	I46	--"	
57.	32-43	То же по предприятиям Минморфлота, Министерства ГА, Минсвязи, Минтрансстроя СССР на территории ЛатвССР за 1975-1980гг.	II7	--"	
58.	32-43	То же по предприятиям Минторга, Центросоюза, Минвнешторга, Минкультуры, Штаба Гражданской обороны, ЦСУ Госкомитета Совета Министров СССР по материалон-техническому снабжению, Госстандарта, Главного управления геодезии и картографии, Госкомгидромета, Главинтуриста СССР на территории ЛатвССР за 1975-1980гг.	90	--"	
59.	32-43	То же по предприятиям Всесоюзного Центрального Совета Профессиональных Союзов на территории ЛатвССР за 1975-1980гг.	I56	--"	
60.	32-43	То же по предприятиям Управления делами ЦК КПСС, ДОСААФ СССР на территории ЛатвССР за 1975-1980гг.	II9	--"	

1	2	3	4	5	6
61.	32-43	Картотека ЦСУ ЛатвССР основных показателей капитального строительства застройщиков по предприятиям Госбанка СССР на территории ЛатвССР за 1975-1980гг.		I40	им.внутренняя опись
62.	32-43	То же по предприятия Стройбанка, Союза композиторов, Союза художников, Союза писателей, Союза кинематографистов, Всесоюзного общества любителей книги, Всесоюзного общества "Знание", Спорткомитета СССР, Союза обществ Красного Креста и Красного Полумесяца: Всеармейского военно-охотничьего общества, Всесоюзного физкультурно-спортивного общества "Динамо" СССР на территории ЛатвССР за 1975-1980гг.		I05	"-
63.	32-43	То же по предприятиям Миндревпрома и Минпромстройматериалов ЛатвССР за 1975-1980гг.		I55	"-
64.	32-43	То же по предприятиям Минлегпрома ЛатвССР за 1975-1980гг.		I38	"-
65.	32-43	То же, по предприятиям Минпищепрома ЛатвССР за 1975-1980гг.		I20	"-
66.	32-43	То же по предприятиям Минмясомолпрома, Упррыбхоза Латв.ССР за 1975-1980гг.		I26	"-
67.	32-43	То же по предприятиям Минсельхоза ЛатвССР за 1975-1980 гг. т.1		I47	"-
68.	32-43	То же за 1975-1980гг. т.2		I49	"-
69.	32-43	То же за 1975-1980гг. т.3		I50	"-
70.	32-43	То же по предприятиям Госкомсельхозтехники ЛатвССР за 1975-1980гг.		I26	"-

I	2	3	4	5	6
71.	32-43	Картотека ЦСУ ЛатвССР основных показателей капитального строительства застройщиков по предприятиям Минзата ЛатвССР за 1975-1980гг.	72	им.внутренняя опись	
72.	32-43	То же по предприятиям Минлеспхозпрома ЛатвССР за 1975-1980гг.	95	"-	
73.	32-43	То же по предприятиям Минводхоза ЛатвССР за 1975-1980гг.	144	"-	
74.	32-43	То же по предприятиям Минсвязи ЛатвССР за 1975-1980гг. т.1	84	"-	
75.	32-43	То же, за 1975-1980гг. т.2	90	"-	
76.	32-43	То же, по предприятиям Минстроя и Упргео ЛатвССР за 1975-1980гг.	108	"-	
77.	32-43	То же по предприятиям Минторга ЛатвССР за 1975-1980гг.	167	"-	
78.	32-43	То же по предприятиям Латпотребсоюза за 1975-1980гг. т.1	123	"-	
79.	32-43	То же за 1975-1980гг. т.2	123	"-	
80.	32-43	То же по предприятиям Минздрава ЛатвССР за 1975-1980гг.	144	"-	
81.	32-43	То же по предприятиям Минпроса и Минвуза ЛатвССР за 1975-1980гг.	129	"-	
82.	32-43	То же по предприятиям Минкультуры и Госкино ЛатвССР за 1975-1980гг.	117	"-	
83.	32-43	То же по предприятиям Госкомиздата, Госнаба ЛатвССР за 1975-1980гг.	150	"-	
84.	32-43	То же по предприятиям Госстроя, Министерства внутренних дел, Госпрофобра Латв.ССР за 1975-1980гг.	120	"-	

1	2	3	4	5	6
85.	32-43	Картотека ЦСУ ЛатвССР основных показателей капитального строительства застройщиков по предприятиям Совпрофа. Госплана. Гостелерадио, Латинформа, Министерства Юстиции ЛатвССР, Союза советских писателей Латвии, Общества "Знание" Латвии за 1975-1980гг.	108	ИМ. Внутренняя опись	
86.	32-43	То же по предприятиям Минместпрома, Упрторгпрома, Главгаза ЛатвССР за 1975-1980гг.	163	--	
87.	32-43	То же по предприятиям Минбыта ЛатвССР за 1975-1980гг.	159	--	
88.	32-43	То же по предприятиям Минавтошосдора ЛатвССР за 1975-1980гг. т.1	150	--	
89.	32-43	То же за 1975-1980гг. т.2	168	--	
90.	32-43	То же по предприятиям Минкомхоза ЛатвССР за 1975-1980 т.1	151	--	
91.	32-43	То же, за 1975-1980гг. т.2	85	--	
92.	32-43	То же по предприятиям Главного управления по снабжению и сбыту нефтепродуктов при Совете Министров ЛатвССР за 1975-1980гг. т.1	84	--	
93.	32-43	То же, за 1975-1980гг. т.2	87	--	
94.	32-43	То же по предприятиям Архивного управления, Госарбитража, Президиума коллегии адвокатов, АКАДЕМИИ НАУК, Управление делами Совета Министров, Общества автолюбителей, Центрального Совета общества охотников и рыболовов ЛатвССР за 1975-1980гг.	105	--	

	1	2	3	4	5	6
95.	32-43	То же по предприятиям Совета ДПО, Театрального общества, Общества слепых, Общества глухих, Общества садоводства и пчеловодства, Центрального Совета общества спасения на водах ЛатвССР за 1975-1980гг.			63	ИМ. Внутренняя Опись
96.	32-43	Картотека ЦСУ ЛатвССР основных показателей капитального строительства застройщиков по предприятиям Местных Советов ЛатвССР за 1975-1980гг. т.1			144	"-
97.	32-43	То же за 1975-1980гг. т.2			144	"-
98.	32-43	То же, за 1975-1980гг. т.3			135	"-
99.	32-43	Картотека ЦСУ ЛатвССР основных показателей выполнения плана подрядных работ строительными организациями министерств союзного подчинения работающих на территории ЛатвССР за 1975-1980гг.			105	"-
100.	32-43	Картотека ЦСУ ЛатвССР основных показателей выполнения плана подрядных работ строительными организациями Минтрансстроя СССР на территории ЛатвССР за 1975-1980гг.			63	"-
101.	32-43	То же по строительным организациям Минводхоза ЛатвССР за 1975-1980гг.			65	"-
102.	32-43	То же по строительным организациям Минсвязи и Госкомсельхозтехники ЛатвССР за 1975-1980гг.			89	"-
103.	32-43	То же по строительным организациям Минстроя ЛатвССР за 1975-1980гг. т.1			156	"-
104.	32-43	То же, за 1975-1980гг. т.2			153	"-
105.	32-43	То же по строительным организациям Минавтошосдора ЛатвССР за 1975-1980гг.			105	"-

. I | 2 | 3 | 4 | 5 | 6

I06.	32-43	То же по строительным организациям Минкомхоза ЛатвССР за 1975-1980гг.	122	им.внутренняя опись
I07.	32-43	Картотека ЦСУ ЛатвССР основных показателей выполнения плана подрядных работ строительными организациями Республиканского объединения "Латколхозстрой" за 1975-1980гг.	64	"-
I08.	32-43	То же по строительным организациям и Латпотребсоюза и другим строительными предприятиями ЛатвССР за 1975-1980гг.	27	"-
I09.	32-43 ДСП	Бюллетень ЦСУ ЛатвССР "Основные показатели выполнения плана капитального строительства по предприятиям-застройщикам ЛатвССР за 1980г."	222	"-
II0.	32-43 ДСП	Бюллетень ЦСУ ЛатвССР "Наличие и движение промышленно-производственных основных фондов по министерствам и ведомствам ЛатвССР в разрезе предприятий за 1975-1980гг."	132	"-
III.	32-43 ДСП	То же по районам и городам республиканского подчинения ЛатвССР в разрезе предприятий за 1975-1980гг.	286	"-
II2.	32-43	Бюллетень ЦСУ ЛатвССР "Выполнение заданий 10-ой пятилетки промышленностью Латвийской ССР по министерствам в разрезе предприятий"	223	"-

I | 2 | 3 | 4 | 5 | 6

II3 32-49 То же по районам и городам республиканского подчинения в разрезе предприятий 260 ИМ.ВНУТРЕННЯЯ ОПИСЬ

В данный раздел описи включено II3 (сто тринадцать) дел с № I по № II3

Опись составил:

Ответственный за Центральный архив Госкомстата ЛатвССР Т.Н.Васильева

Итоговую запись к разделу описи за 1975-1980гг. заверяю:

Ответственный за делопроизводство: зав. канцелярией А.А.Королнеко

Председатель Центральной экспертной комиссии М.Я.Юмикис

Согласовано

Председатель Государственного Комитета по статотчетности

Г.А.Балтинь



25 октября 1987 г.



19

LATVIJAS REPUBLIKAS VALSTS STATISTIKAS KOMITEJA

Lāčplēša iela 1, Rīga, LV-1301, Latvija

Tālrunis: 270126, fakss: 371-7830137

Nr. 83-29

19.06.1995.

UZŅĒMUMU UN ORGANIZĀCIJU REGISTRU NODAĻA

APSTIPRINĀTS
ar Latvijas VA
30.06.1996

Pastāvīgi glabājamo lietu apraksts nr. 32 sēdes protokola Nr. 5
(turpinājums) par 1981.-1985.gadiem

Lietu nr.	Lietu virsraksti	Lietu datējums	Lapu skaits	Piezīmes
1	2	3	4	5
<u>1981.gads</u>				
114.	Latvijas PSR uzņēmumu un iestāžu sarakstu izmaiņas uz 01.01.81., uz 01.04.81., uz 01.05.81., uz 01.07.81. un uz 01.10.81.		104	Ir pa- skaidrojums
115.	Gada pārskati par ražošanas jaudām Latvijas PSR Ministru Padomes ministrijās un iestādēs 1981.gadā		57	Ir pa- skaidrojums
116.	Ziņojumi Valdībai, vienreizējo apsekojumu kopsavilkumi par citu republiku pakļautības uzņēmumiem un iestādēm, kas strādā Latvijas PSR teritorijā	1981	87	Ir pa- skaidrojums
<u>1982.gads</u>				
117.	Latvijas PSR uzņēmumu un iestāžu sarakstu izmaiņas Savienības pakļautības uzņēmumiem 1982.gadā 1.sējums 1.daļa		85	
118.	Latvijas PSR uzņēmumu un iestāžu saraksti Savienības pakļautības uzņēmumiem 1982.gadā 1.sējums, 2.daļa		62	
119.	Latvijas PSR uzņēmumu un iestāžu saraksti Savienības-republikāniskās pakļautības uzņēmumiem 1982.gadā 2.sējums, 1.daļa		69	

1	2	3	4	5
120.	Latvijas PSR uzņēmumu un iestāžu sarakstu izmaiņas savienības - republikāniskās pakļautības uzņēmumiem 1982.gadā 2.sējums, 1.daļa		17	
121.	Latvijas PSR uzņēmumu un iestāžu saraksti savienības-republikāniskās pakļautības uzņēmumiem, plānotiem savienības ministrijās un iestādēs 1982.gadā 2.sējums, 2.daļa		41	
122.	Latvijas PSR uzņēmumu un organizāciju saraksti savienības-republikāniskās pakļautības uzņēmumiem, plānotiem Latvijas PSR Ministru Padomē 1982.gadā 2.sējums, 3.daļa		52	
123.	Latvijas PSR uzņēmumu un organizāciju saraksti savienības-republikāniskās pakļautības uzņēmumiem, plānotiem Latvijas PSR Ministru Padomē 1982.gadā 2.sējums, 4.daļa		92	
124.	Latvijas PSR republikānisko pakļautību ministriju un iestāžu saraksti 1982.gadā 5.sējums		125	
125.	Izmaiņas PSRS CSP Vissavienības objektu, iestāžu, organizāciju klasifikatorā Latvijas PSR teritorijā, ar pielikumu par Latvijas PSR ministriju un iestāžu, objektu izmaiņām 1983.gads	1982	72	Ir iekšējais apraksts
126.	Latvijas PSR uzņēmumu un iestāžu sarakstu izmaiņas 1983.gada 1.martā		44	
127.	Latvijas PSR uzņēmumu un iestāžu sarakstu izmaiņas 1983.gada 1.decembrī		59	

1	2	3	4	5
128.	Latvijas PSR CSP kopsavilkumi par ministriju un uzņēmumu ražošanas jaudām 1983.gadā 1.sējums	73		Ir iekšējais apraksts
129.	Tas pats, 1983.gadā, 2.sējums	91		Ir iekšējais apraksts
130.	Tas pats, 1983.gadā, 3.sējums	79		Ir iekšējais apraksts
131.	Tas pats, 1983.gadā, 4.sējums	64		Ir iekšējais apraksts
132.	Tas pats, 1983.gadā, 5.sējums	78		Ir iekšējais apraksts
133.	Tas pats, 1983.gadā, 6.sējums	79		Ir iekšējais apraksts
134.	Tas pats, 1983.gadā, 7.sējums	97		Ir iekšējais apraksts
135.	Gada pārskati par ražošanas jaudām Latvijas PSR uzņēmumos 1983.gadā	27		Ir iekšējais apraksts
	<u>1984.gads</u>			
136.	Latvijas PSR uzņēmumu un iestāžu sarakstu izmaiņas 1984.gada 1.oktobrī	64		
137.	Latvijas PSR uzņēmumu un iestāžu sarakstu izmaiņas 1984.gada 1.decembrī	90		
138.	Latvijas PSR uzņēmumu un iestāžu sarakstu izmaiņas 1985.gada 1.janvārī	18		
139.	Latvijas PSR CSP kopsavilkumi ministriju un uzņēmumu ražošanas jaudām 1984.gadā, 1.sējums	103		Ir iekšējais apraksts
140.	Tas pats, 1984.gadā 2.sējums	74		Ir iekšējais apraksts

1	2	3	4	5
141.	Tas pats, 1984.gadā, 3.sējums		98	Ir iekšējais apraksts
142.	Tas pats, 1984.gadā, 4.sējums		106	Ir iekšējais apraksts
143.	Tas pats, 1984.gadā, 5.sējums		102	"-
144.	Tas pats, 1984.gadā, 6.sējums		154	"-
145.	Gada pārskati par ražošanas jaudām Latvijas PSR uzņēmumos 1984.gadā		27	"-
	<u>1985.gads</u>			
146.	Latvijas PSR uzņēmumu un iestāžu sarakstu izmaiņas 1985.gada 1.augustā		46	
147.	Tas pats, 1985.gada 1.de- cembrī		43	
148.	Latvijas PSR CSP kopsavil- kumi par ministriju un uz- ņēmumu ražošanas jaudām 1985.gadā, 1.sējums		90	Ir iekšējais apraksts
149.	Tas pats, 1985.gadā, 2.sējums		103	"-
150.	Tas pats, 1985.gadā, 3.sējums		88	"-
151.	Tas pats, 1985.gadā, 4.sējums		81	"-
152.	Tas pats, 1985.gadā, 5.sējums		90	"-
153.	Tas pats, 1985.gadā, 6.sējums		73	"-
154.	Tas pats, 1985.gadā, 7.sējums		76	"-
155.	Gada pārskati par ražo- šanas jaudām Latvijas PSR uzņēmumos 1985.gadā		55	"-

Dotajā iedaļā iekļautas 42 (četrdesmit divas) lietas
no nr. 114 līdz nr. 155.

Aprakstu sastādīja:

Latvijas Republikas
Valsts statistikas komitejas
Atbildīgā par arhīvu

Dz. Beikmane Dz. Beikmane

Kopsavilkuma ierakstu apraksta iedaļai
par 1981.-1985.gadiem apliecinu:

Latvijas Republikas
Valsts statistikas komitejas
Ekspertu komisijas priekšsēdētājs

V. Straumēns
V. Straumēns

SASKAŅOTS
LATVIJAS REPUBLIKAS
VALSTS STATISTIKAS KOMITEJAS
PRIEKŠSĒDĒTĀJS

A. Sautiņš

A. SAUTIŅŠ

19.06.1995.



Pienemtas valsts glabāšanā 155 (viens)
simts pēcdesmit pēcas) lietas
no Nr. 1 līdz Nr. 155, tai skaitā
literi
izlaisti Nr.
nav pieņemti Nr.
..... akts Nr.
Fondu glabātājs I. Andruze
1996 g. "28" novembrī

Aprakstā 155 (vien simts)
pēcdesmit pēcas) lietas
1996 g. "28" novembrī
LVA arhivists I. Andruze



APSTIPRINĀTS
ar Latvijas VA BPK
27.03.1997.
sēdes protokolu Nr. 3.

LATVIJAS REPUBLIKAS VALSTS STATISTIKAS KOMITEJA

Lāčplēša ielā 1, Rīga, LV-1301, Latvija

Tālrunis:270126, fakss: 371-7830137

24.03.1997 nr. 83-29

Rīgā

UZŅĒMUMU UN ORGANIZĀCIJU REĢISTRU NODAĻA

Pastāvīgi glabājamo lietu apraksts Nr.32 (turpinājums)
par 1986.-1990.gadiem *

Lietas Nr.	Lietas virsraksts	Lietas datējums	Lapu skaits	Piezīmes
1	2	3	4	5
	1986.gads			
156.	Latvijas PSR uzņēmumu un iestāžu sarakstu izmaiņas 1986.gada 1.decembrī		74	
157.	Gada pārskati par ražošanas jaudām Latvijas PSR ministrijās un uzņēmumos 1986.gadā 1.sējums		95	Ir dokumentu uzskaites saraksts
158.	Tas pats, 1986.gadā 2.sējums		94	"-"
159.	Tas pats, 1986.gadā 3.sējums		100	"-"
160.	Tas pats, 1986.gadā 4.sējums		99	"-"
161.	Tas pats, 1986.gadā 5.sējums		98	"-"
162.	Gada pārskati par ražošanas jaudām Latvijas PSR agrorūpniecībā 1986.gadā 1.sējums		81	"-"
163.	Gada pārskati par ražošanas jaudām Latvijas PSR agrorūpniecībā 1986.gadā 2.sējums		74	"-"
164.	Gada pārskati par ražošanas jaudām Latvijas PSR Ministru padomes uzņēmumos 1986.gadā		44	"-"
165.	Latvijas PSR uzņēmumu un iestāžu saraksti. Koprepublikānisko ministriju pakļautības uzņēmumi un iestādes 2.sējums, 3.daļa	1986	89	
	1987.gads			
166.	Latvijas PSR uzņēmumu un iestāžu sarakstu izmaiņas 1987.gada 1.decembrī		86	

Lietas Nr.	Lietas virsraksts	Lietas datējums	Lapu skaits	Piezīmes
167.	Gada pārskati par ražošanas jaudām Latvijas PSR ministrijās un uzņēmumos 1987.gadā, 1.sējums		98	Ir dokumentu uzskaites saraksts
168.	Tas pats 1987.gadā, 2.sējums		99	-"-
169.	Tas pats 1987.gadā, 3.sējums		102	-"-
170.	Tas pats 1987.gadā, 4.sējums		86	-"-
171.	Tas pats 1987.gadā, 5.sējums		99	-"-
172.	Gada pārskati par ražošanas jaudām Latvijas PSR agrorūpniecības uzņēmumos 1987.gadā, 1.sējums		72	-"-
173.	Tas pats 1987.gadā, 2.sējums		55	-"-
174.	Tas pats 1987.gadā, 3.sējums		70	-"-
175.	Gada pārskati par ražošanas jaudām Latvijas PSR Ministru padomes uzņēmumos 1987.gadā		79	-"-
1988.gads				
176.	Latvijas PSR uzņēmumu un iestāžu saraksti 1988.gadā, 1.sējums		112	
176a.	Latvijas PSR uzņēmumu un iestāžu saraksti. Savienības pakļautības uzņēmumi 1988.gadā, 1.sējums 1.daļa		64	
177.	Latvijas PSR uzņēmumu un iestāžu saraksti 1988.gadā, 2.sējums		82	
178.	Tas pats 1988.gadā, 3.sējums		68	
179.	Tas pats 1988.gadā, 4.sējums		29	
180.	Tas pats 1988.gadā, 5.sējums		73	
181.	Tas pats 1988.gadā, 6.sējums		102	
182.	Gada pārskati par ražošanas jaudām Latvijas PSR ministrijās un uzņēmumos 1988.gadā, 1.sējums		102	Ir dokumentu uzskaites saraksts
183.	Tas pats 1988.gadā, 2.sējums		72	-"-
184.	Tas pats 1988.gadā, 3.sējums		67	-"-
184.	Tas pats 1988.gadā, 4.sējums		78	-"-
186.	Tas pats 1988.gadā, 5.sējums		58	-"-
187.	Gada pārskati par ražošanas jaudām Latvijas PSR agrorūpniecībā 1988.gadā, 1.sējums		70	-"-
188.	Tas pats 1988.gadā, 2.sējums		86	-"-
189.	Gada pārskati par ražošanas jaudām Latvijas PSR Ministru padomes pakļautības uzņēmumos 1988.gadā		56	-"-
190.	Tas pats 1988.gadā, 2.sējums		54	-"-
1989.gads				
191.	Latvijas PSR uzņēmumu un iestāžu sarakstu izmaiņas 1989.gada novembrī		12	

Lietas Nr.	Lietas virsraksts	Lietas datējums	Lapu skaits	Piezīmes
192.	Gada pārskati par ražošanas jaudām Latvijas PSR ministrijās un uzņēmumos 1989.gadā, 1.sējums		110	Ir dokumentu uzskaites saraksts
193.	Tas pats, 1989.gadā, 2.sējums		70	"-"
194.	Tas pats, 1989.gadā, 3.sējums		70	"-"
195.	Tas pats, 1989.gadā, 4.sējums		86	"-"
196.	Tas pats, 1989.gadā, 5.sējums		51	"-"
197.	Gada pārskati par ražošanas jaudām Latvijas PSR agrorūpniecībā 1989.gadā, 1.sējums		83	"-"
198.	Tas pats, 1989.gadā, 2.sējums		78	"-"
199.	Gada pārskati par ražošanas jaudām Latvijas PSR Ministru Padomes pakļautības uzņēmumos 1989.gadā, 1.sējums		64	"-"
200.	Tas pats, 1989.gadā, 2.sējums		67	"-"
200.a	Latvijas PSR uzņēmumu un iestāžu sarakstu izmaiņas 1989.gada 1.janvārī		16	
200.b	Latvijas PSR uzņēmumu un iestāžu sarakstu izmaiņas 1989.gada 1.novembrī, 1.sējums		53	
200.c	Tas pats 1989.gada 1.novembrī, 2.sējums		10	
200.d	Tas pats 1989.gada 1.novembrī, 3.sējums		26	
200.e	Tas pats 1989.gada 1.novembrī, 4.sējums		11	
200.f	Tas pats 1989.gada 1.novembrī, 5.sējums		57	
	1990.gads *)			
201.	Latvijas Republikas uzņēmumu un iestāžu saraksts 1990.gadā, 1.sējums		74	
202.	Tas pats, 1990.gadā, 2.sējums		63	
203.	Tas pats, 1990.gadā, 3.sējums		65	
204.	Tas pats, 1990.gadā, 4.sējums		71	
205.	Tas pats, 1990.gadā, 5.sējums		94	
206.	Tas pats, 1990.gadā, 6.sējums		43	
207.	Tas pats, 1990.gadā, 7.sējums		76	
208.	Tas pats, 1990.gadā, 8.sējums		35	
209.	Latvijas PSR ministriju, uzņēmumu un iestāžu klasifikātors, 1.sējums	1990.gada aprīlis	113	
210.	Tas pats, 1990.gadā, 2.sējums	1990.gada aprīlis	130	
211.	Tas pats, 1990.gadā, 3.sējums	1990.gada aprīlis	113	
212.	Gada pārskati par ražošanas jaudām Latvijas PSR 1990.gadā, 1.sējums		35	Ir dokumentu uzskaites saraksts
213.	Tas pats 1990.gadā, 2.sējums		59	"-"
214.	Tas pats 1990.gadā, 3.sējums		47	"-"
215.	Tas pats 1990.gadā, 4.sējums		65	"-"
216.	Gada pārskati par ražošanas jaudām Latvijas PSR agrorūpniecībā 1990.gadā, I.sējums		75	" "

Lietas Nr.	Lietas virsraksts	Lietas datējums	Lapu skaits	Piezīmes
217.	Tas pats 1990.gadā, 2.sējums		77	..-
218.	Gada pārskati par ražošanas jaudām Latvijas PSR Ministru Padomes pakļautības uzņēmumos 1990.gadā, 1.sējums		76	..-
219.	Tas pats, 1990.gadā, 2.sējums		77	..-
220. ^{x)}	Latvijas PSR uzņēmumu informācijas kartotēka ievadišanai automatizētajā datu bāzē Kartītes 1/5 - Strādājošo skaits un darba alga. Savienības un Republikas pakļautības uzņēmumi (ministriju kodi 101-0 līdz 999-1 un 720-4 līdz 724-4)	1980-1985	153	
221. ^{x)}	Tas pats, Kartītes 2/6 - Produkcijas izlaide. Savienības un Republikas pakļautības uzņēmumi (ministriju kodi 101-0 līdz 999-1 un 720-4 līdz 724-4)	1980-1985	157	
222. ^{x)}	Tas pats, Kartītes 3/7- Pamatfondi. Savienības un Republikas pakļautības uzņēmumi (ministriju kodi 101-0 līdz 999-1 un 720-4 līdz 724-4)	1980-1985	158	
223. ^{x)}	Tas pats, Kartītes 4/8 - Peļņa un zaudējumi .Savienības un Republikas pakļautības uzņēmumos (ministriju kodi 101-0 līdz 999-1 un 720-4 līdz 724-4)	1980-1985	144	
224. ^{x)}	Tas pats, Kartītes Nr.9 - Strādājošo skaits limits. Savienības un Republikas pakļautības uzņēmumi (ministriju kodi 101-0 līdz 999-1 un 720-4 līdz 724-4)	1980-1985	150	
225. ^{x)}	Tas pats, Kartītes 1/5 un 2/6. Kūdras rūpniecības pārvaldes un Celtniecības ministrijas uzņēmumi	1980-1985	107	
226. ^{x)}	Tas pats Kartītes 1/5 un 2/6. Celtniecības un būvmateriālu ministriju uzņēmumi	1980-1985	122	
227. ^{x)}	Tas pats, Kartītes 1/5 un 2/6. Sagādes ministrijas uzņēmumi	1980-1985	111	
228. ^{x)}	Tas pats, Kartītes 1/5, 2/6/ 3/7 un 9. Vieglās rūpniecības ministrijas uzņēmumi	1980-1985	153	
229. ^{x)}	Tas pats, Kartītes 1/5 un 2/6. Zinātņu Akadēmijas, Teātru biedrības, Kurlmēmo un Nedzirdīgo biedrību uzņēmumiem	1980-1985	82	
230. ^{x)}	Tas pats, Kartītes 1/5 un 2/6. Vietējās rūpniecības ministrijas uzņēmumi	1980-1985	118	

Lietas Nr.	Lietas virsraksts	Lietas datējums	Lapu skaits	Piezīmes
231. ^{x)}	Tas pats, Karītes 1/5 un 2/6. Kokapstrādes rūpniecības ministrijas uzņēmumi	1980-1985	82	
232. ^{x)}	Tas pats, Kartītes 1/5 un 2/6. Mežsaimniecības ministrijas uzņēmumi	1980-1985	139	
233. ^{x)}	Tas pats, Kartītes 1/5 un 2/6. Zivsaimniecības pārvaldes un Agrorūpniecības ministrijas uzņēmumi	1980-1985	135	
234. ^{x)}	Tas pats, Kartītes 3/7 u, 4/8 un 9. Agrorūpniecības ministrijas uzņēmumi	1980-1985	155	
235. ^{x)}	Tas pats, Jelgavas mehāniskā rūpnīca, kombināts <i>Ekrāns</i> , Valsts izdevniecību pārvalde, apvienība <i>Sputņik</i> , kombināts <i>Zinātne</i>	1980-1985	92	
236. ^{x)}	Piecgades plāni un to izpilde galvenajos ekonomiskajos rādītājos (1981.-1985.g.) par koprepublikānisko un republikas pakļautības ministriju uzņēmumiem, Latvijas PSR pilsētām un rajoniem, 1.sējums	1980-1985	95	
237. ^{x)}	Tas pats, 2.sējums	1980-1985	108	
238. ^{x)}	Tas pats, 3.sējums	1980-1985	49	
239. ^{x)}	Tas pats, 4.sējums	1980-1985	81	
240. ^{x)}	Tas pats, 5.sējums	1980-1985	86	
241. ^{x)}	Latvijas PSR uzņēmumu informācijas kartotēka ievadišanai automatizētajā datu bāzē Savienības pakļautības uzņēmumi, 1.sējums	1985-1990	163	
242. ^{x)}	Tas pats, 2.sējums	1980-1985	187	
243. ^{x)}	Tas pats, Republikas pakļautības uzņēmumi	1980-1985	212	
244. ^{x)}	Tas pats, Kartīte 1/2, Vissavienības pakļautības uzņēmumi (ministrijas 101-1 līdz 189-1)	1980-1985	132	
245. ^{x)}	Tas pats, Republikas pakļautības ministriju uzņēmumi	1980-1985	171	
246. ^{x)}	Tas pats, Kartīte 3, Vissavienības un republikas pakļautības ministriju uzņēmumi (ministrijas 101-1 līdz 189-1 un 152 līdz 793)	1980-1985	204	Ir dokumentu uzskaites saraksts
247. ^{x)}	Tas pats, Kartīte 4/10 pamatfondi un kapitālieguldījumi. Vissavienības un Republikas pakļautības ministriju uzņēmumi (ministriju kodi 101-1 līdz 570-1 un 483-3 līdz 663-3), 1.sējums	1980-1985	170	-"-
248. ^{x)}	Tas pats, 2.sējums	1980-1985	166	-"-

Lietas Nr.	Lietas virsraksts	Lietas datējums	Lapu skaits	Piezīmes
249. ^{*)}	Tas pats, Kartīte 5/9 Produkcijas izlaide. koprepublikānisko ministriju uzņēmumi (ministriju kodi 345-3 līdz 709-3 un 717-4 līdz 721-4) 1.sējums	1980-1985	141	-"-
250. ^{*)}	Tas pats, (ministriju kodi 300-3 līdz 799-4), 2.sējums	1980-1985	181	-"-
251. ^{*)}	Tas pats, Kartītes 6/11. Darba laika izmantošana. Ministrija 300-4, 1.sējums	1980-1985	143	-"-
252. ^{*)}	Tas pats, Kartīte 6/11. (ministriju kodi 309 līdz 799)	1980-1985	164	-"-
253. ^{*)}	Tas pats, Kartīte 7/8 Darbs un darba alga. (ministriju kodi 101 līdz 138 un 150 līdz 300) 1.sējums	1980-1985	169	-"-
254. ^{*)}	Tas pats, (ministriju kodi 350, 352, 451, 5700, 999, 336-794), 2.sējums	1980-1985	150	-"-
255. ^{*)}	Tas pats, Kartīte 12/13 Tautas patēriņa preču izlaide (ministriju kodi 101-189, 300, 309, 345) 1.sējums	1980-1985	166	-"-
256. ^{*)}	Tas pats (ministriju kodi 347-454, 466 līdz 703)	1980-1985	158	-"-
257. ^{*)}	Tas pats, Kartīte 14, Ekonomija no pašizmaksas samazināšanās. (ministriju kodi 101 līdz 999, 300-3, 309, 347), 1.sējums	1980-1985	144	-"-
258. ^{*)}	Tas pats, (ministriju kodi 345 līdz 793), 2.sējums	1980-1985	135	-"-
259. ^{*)}	Tas pats, Kartīte 15. Darba zinātniskā organizācija (ministriju kodi 300, 309, 345), 1.sējums	1980-1985	205	-"-
260. ^{*)}	Tas pats, (ministriju kodi 703 līdz 799), 2.sējums	1980-1985	124	-"-
261. ^{*)}	Tas pats, Kartīte 16/17. Pašizmaksa. (ministriju kodi 101 līdz 189 un 300, 309, 345), 1.sējums	1980-1985	165	-"-
262. ^{*)}	Tas pats, (ministriju kodi 347 līdz 999, 556 līdz 799), 2.sējums	1980-1985	157	-"-
263. ^{*)}	Tas pats, Kartīte 18/19 Finances. (ministriju kodi 101 līdz 999 un 345, 717 līdz 793)m 1.sējums	1980-1985	152	-"-
264. ^{*)}	Tas pats, (ministriju kodi 300 līdz 703)	1980-1985	167	-"-
265. ^{*)}	Lauksaimniecības reģistru dati. Padomju saimniecības Alūksnes - Krāslavas rajoni, 1.sējums	1983	131	-"-
266. ^{*)}	Tas pats, Kuldīgas - Cēsu rajoni, 2.sējums	1983	154	-"-

Lietas Nr.	Lietas virsraksts	Lietas datējums	Lapu skaits	Piezīmes
267. x)	Tas pats, Kolhozi Alūksnes - Krāslavas rajoni, 1.sējums	1983	131	-"
268. x)	Tas pats, Kolhozi Kuldīgas - Cēsu rajoni, 2.sējums	1983	154	-"

Šajā apraksta iedaļā iekļautas 120 (viens simts divdesmit) lietas no Nr.156 līdz 268, tai skaitā: lietas numuri 176a, 200a, 200b, 200c, 200d, 200e, 200f.

Aprakstā iekļautas 1980.-1985.g. gada lietas

Aprakstu sastādīja

Inspektore - atbildīgā par arhīvu

Dz. Beikmane Dz. Beikmane

Kopsavilkuma ierakstu apraksta iedaļai par 1986.-1990.gadiem apliecinu

Ekspertu komisijas priekšsēdētāja

A. Žīgure A. Žīgure

SASKAŅOTS

LATVIJAS REPUBLIKAS
VALSTS STATISTIKAS KOMITEJAS
PRIEKŠSĒDĒTĀJS



A. SAUTIŅŠ

A. Sautiņš
24.03.1997.

Pienemtas, valsts glabāšanā	120
viens simts divdesmit	lietas
no Nr. 156 līdz Nr. 268, tai skaitā	
literi	176 ^a , 200 ^a , 200 ^b , 200 ^c , 200 ^d , 200 ^e , 200 ^f
izlaisti Nr.	—
nav pieņemti Nr.	—
Fondu glabātājs	<i>F. Jūbule</i>
1998. g. v. 25.	<i>martā</i>

Aprakstā 275 (divi simti septiņdesmit

piecas) glabāšanas literi, t.sk. 176^a, 200^a, 200^b, 200^c, 200^d, 200^e, 200^f

1998. g. 25. martā

zinātn. kabineta
arhivārs

Jūbule



APSTIPRINĀTS
ar Latvijas VA. PKK
27.03.1997.
sēdes protokolu Nr. 3

LATVIJAS REPUBLIKAS VALSTS STATISTIKAS KOMITEJA

Lāčplēša ielā 1, Rīga, LV-1301, Latvija

Tālrunis:270126, fakss: 371-7830137

24.03.1997.Nr.83-29

Rīgā

UZŅĒMUMU UN ORGANIZĀCIJU REĢISTRU NODAĻĀ Pastāvīgi glabājamo lietu apraksts Nr.32 (turpinājums) par 1991.gadu

Lietas numurs	Lietas virsraksts	Lietas datējums	Lapu skaits	Piezīmes
1.	2.	3.	4.	5.
	1991.gads			
269.	Latvijas Republikas uzņēmumu un iestāžu saraksti (Savienības pakļautības iestādes), 9.sējums	1991	58	
270.	Tas pats, Latvijas Republikas Bankas un PSRS Satiksmes ministrijas uzņēmumi, 10.sējums	1991	44	

Šajā apraksta iedaļā iekļautas 2 (divas) lietas no Nrr.269 līdz 270.

Aprakstu sastādīja

Inspektore - atbildīgā par arhīvu

Dz. Beikmane Dz.Beikmane

Kopsavilkuma ierakstu apraksta iedaļai par 1991.gadu apliecinu

Ekspertu komisijas priekšsēdētāja

A. Žīgure A.Žīgure

SASKAŅOTS



Latvijas Republikas Valsts statistikas
Komitejas priekšsēdētājs

A. Saustiņš A. SAUSTIŅŠ

24.03.1997.

Pieņemts valsts glabāšanā 2 (DIVAS)
lietas
no Nr. 269 līdz Nr. 270, tai skaitā
literi -
izlaisti Nr. -
nav pieņemti Nr. -
akts Nr. _____
Fondu glabātājs D. LIEPINA
2002 . g. "30." JŪLIJS

**Aprakstā 277 (DIVI SIMTI
SEPTINDESMIT SEPTINĀS
2002, g. "30." JŪLIJS
LVA arhīvs: D. LIEPINA**

t. sk. LITERI Nr. 176^a; 200^a; 200^b;
200^c; 200^d; 200^e; 200^f

Handwritten signature and stamp
A. Šmits
1997. gada _____



32
APSTIPRINĀTS
ar VA IPPK
31. 07. 1998.
sēdes protokolu Nr 7

LATVIJAS REPUBLIKAS VALSTS STATISTIKAS KOMITEJA

Lāčplēša ielā 1, Rīga, LV-1301, Latvija

Tālrunis: 270126, fakss: 371-7830137

Rīgā

14.07.1998. Nr 83-29/14

Uzņēmumu un organizāciju registers

Pastāvīgi glabājamo lietu apraksts nr. 32 (turpinājums)

par 1993. - 1995. gadiem ^{x)}

Lietas nr.	Lietas virsraksts	Lietas datējums	Lapu skaits	Piezīmes
1	2	3	4	5

1992.gads ^{x)}

- | | | | | |
|------|---|--|---|--|
| 271. | Sarakste ar rajonu statistikas nodaļām par klasifikācijas jautājumiem 1992.gadā | | 5 | |
| 272. | Ministriņām un resoriem izsniegtās izziņas 1992.gadā | | 2 | |

1993.gads

- | | | | | |
|------|---|--|---|--|
| 273. | Sarakste ar ministriņām un resoriem par klasifikācijas jautājumiem 1993.gadā | | 6 | |
| 274. | Sarakste ar rajonu statistikas nodaļām par klasifikācijas jautājumiem 1993.gadā | | 6 | |
| 275. | Ministriņām un resoriem izsniegtās izziņas 1993.gadā | | 2 | |

Lietas nr.	Lietas virsraksts	Lietas datējums	Lapu skaits	Piezīmes
1	2	3	4	5

1994.gads

276.	Sarakste ar ministrijām un resoriem par klasifikācijas jautājumiem 1994.gadā		44	
277.	Sarakste ar rajonu statistikas nodaļām par klasifikācijas jautājumiem 1994.gadā		26	
278.	Ministrijām un resoriem izsniegtās 1zziņas 1994. gadā		57	

1995.gads

279.	Starptautiskās salīdzinājumu programmas PECO PANEL apsekojuma dokumentācija un sarakste šajā jautājumā 1995.gadā		10	
280.	Sarakste ar ministrijām un iestādēm pamatdarbības jautājumos 1995.gadā		56	
281.	Sarakste ar rajonu statistikas nodaļām par uzņēmumu reģistra jautājumiem 1995.gadā		15	

^{x)} Aprakstā iekļautas 1992. gada pastāvīgi glabājamās lietas.

Šajā apraksta iedaļā iekļautas 11 (vienpadsmit) lietas no nr.271 līdz nr.281.

Aprakstu sastādīja
inspektore - atbildīgā par arhīvu

Dz. Beikmane

Dz. Beikmane

Kopsavilkuma ierakstu apraksta iedaļai par 1993. - 1995. gadiem apliecinu

Ekspertu komisijas priekšsedētāja

A. Žigure

A. Žigure



*priekšsedētāja
izpildītāja*

(A. Sautiņš)

A. ŽIGURE

29. 06. 1998.

Pieņemts valsts glabāšanā 11
(VIENPADSMĪT) lietas
no Nr. 271 līdz Nr. 281, tai skaitā
literi -
izlaisti Nr. -
nav pieņemti Nr. -
- akts Nr. -
Fondu glabātājs D. LIEPINA
2004 . g. « 01. » MARTS

Aprakstā 288 (DIVI SĪMTI
ASTONDES MĪT ASTONAS) lietas
no Nr. 1 līdz Nr. 281, tai skaitā
literi 176^a; 200^a; 200^b;
200^c; 200^d; 200^e; 200^f.
nav pieņemti Nr. -
-
LVA arhivists D. LIEPINA
2004 . g. « 01. » MARTS

LATVIAS VALSTS ARHĪVS
Aprakstībai ar kvalitāti pārbaudīja
sektora vadītāja
amats
J. Čerņickova J. Čerņickova
paraksts uzvārds
21.07 1998



APSTIPRINĀTS
ar Latvijas VA MEK
31. 03. 2000.
sēdes protokolu Nr. 3.

LATVIJAS REPUBLIKAS CENTRĀLĀ STATISTIKAS PĀRVALDE

Lāčplēša ielā 1, Rīga, LV-1301

Tālrunis: 2270126, fakss: 371-7830137

Rīgā

1.03.2000. Nr. 83-29/8

Uzņēmumu un organizāciju reģistrs

Pastāvīgi glabājamo lietu apraksta nr. 32 (turpinājums)

par 1996.gadu^{x)}

Lietas nr.	Lietas virsraksts	Lietas datējums	Lapu skaits	Piezīmes
1	2	3	4	5

1996.gads

282. ^{x)}	Starptautiskās sadzīdinājumu programmas PECO PANEL apsekojuma dokumentācija un sarakste šajā jautājumā 1994.-1996.gados, 1.sējums		123	
283. ^{x)}	Tas pats, 1994.-1996.gados, 2.sējums		230	
284. ^{x)}	Tas pats, 1994.-1996.gados, 3.sējums		227	
285. ^{x)}	Tas pats, 1994.-1996.gados, 4.sējums		211	
286. ^{x)}	Tas pats, 1994.-1996.gados, 5.sējums		223	

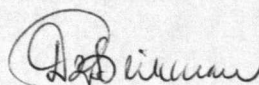
2.

Lietas nr.	Lietas virsraksts	Lietas datējums	Lapu skaits	Piezīmes
1	2	3	4	5
287. ^{x)}	Starptautiskās salīdzinājumu programmas PECO PANEL apsekojuma dokumentācija un sarakste šajā jautājumā 1994.-1996.gados, 6.sējums		87	
288. ^{x)}	Tas pats, 1994.-1996.gados, 7.sējums		168	
289. ^{x)}	Tas pats, 1994.-1996.gados, 8.sējums		125	
290. ^{x)}	Starptautiskās salīdzinājumu programmas PECO PANEL apsekojuma dokumentācija 1994.-1996.gados un PECO PANEL projekts 1997.gadam		63	
291.	Sarakste ar ministrijām un iestādēm pamatdarbības jautājumos 1996.gadā		74	
292.	Sarakste ar rajonu statistikas nodaļām par uzņēmumu reģistra jautājumiem 1996.gadā		21	

^{x)} Lietās no nr.282 līdz nr 290. ieslēgti dokumenti no 1994.gada līdz 1996.gadam, jo statistikas specifika neļauj šos dokumentus sadalīt atsevišķi pa gadiem.

Šajā apraksta iedaļā iekļautas 11 (vienpadsmit) lietas no nr.282 līdz nr.292.

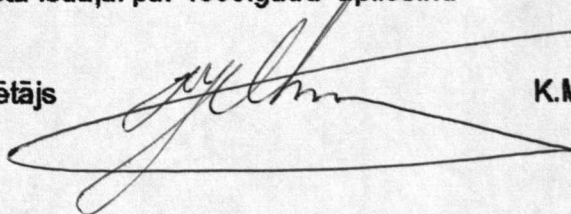
Aprakstu sastādīja
inspektore - atbildīgā par arhīvu



Dz.Beikmane

Kopsavilkuma ierakstu apraksta iedaļai par 1996.gadu apliecinu

Ekspertu komisijas priekšsedētājs



K.Misāns

SASKANOTS
Latvijas Republikas
Centrālās statistikas pārvaldes
priekšniece



..... A.Žigare

15.03.1999.

Pieņemts valsts glabāšanā 11 (viena)
radimīti lietas
no Nr. 282 līdz Nr. 292, tai skaitā
literi _____
izlaisti Nr. _____
nav pieņemti Nr. _____
akts Nr. _____
Fondu glabātājs R. Buķe
2008. g. "31." 01.

Aprakstā 299 (divi štati)
divi štati oļņi a1 lietas
no Nr. 1 līdz Nr. 292, tai skaitā
liten 176a, 200a, 200b, 200c, 200d,
izlaisti Nr. 200e, 200f (kopā 4 lītni)
nav pieņemti: Nr. _____
LVA arhivists R. Buķe
2008. g. "31." "01.



LATVIJAS REPUBLIKAS CENTRĀLĀ STATISTIKAS PĀRVALDE

Lāčplēša ielā 1, Rīga, LV-1301

Tālrunis: 7366850, fakss: 371-7830137

Rīgā

19.12.2000. Nr. 83-29/19

APSTIPRINĀTS ar Latvijas VA MEK 22. 01. 2001. sēdes protokolu Nr. 1-

Uzņēmumu un organizāciju reģistrs

Pastāvīgi glabājamo lietu apraksta nr. 32(turpinājums)

par 1997.gadu^{x)}

Lietas nr.	Lietas virsraksts	Lietas datējums	Lapu skaits	Piezīmes
1	2	3	4	5

1995.gads^{x)}

✓ 293.	Starptautiskās salīdzinājumu programmas „PECO PANEL ” apsekojuma par 1995.gadu satura rādītājs		90	
294.	Starptautiskās salīdzinājumu programmas „PECO PANEL ” apsekojuma anketas par 1995.gadu Nr.1 - 63		250	
✓ 295.	Tas pats, par 1995.gadu Nr.64 - 125		250	
✓ 296.	Tas pats, par 1995.gadu Nr.126 - 187		248	
✓ 297.	Tas pats, par 1995.gadu Nr.188 - 250		250	

^{x)} Lietās no nr.293 līdz nr.381 iekļauti dokumenti par 1995.gadu, jo dokumenti bija nepieciešami statistikas darbu veikšanai (tos varēja izmantot tikai lietās neiešūtus).

Lietas nr.	Lietas virsraksts	Lietas datējums	Lapu skaits	Piezīmes
1	2	3	4	5
298.	Starptautiskās salīdzinājumu programmas „PECO PANEL ” apsekojuma anketas par 1995.gadu Nr.231 - 312		250	
299.	Tas pats, par 1995.gadu Nr.313 - 375		249	
300.	Tas pats, par 1995.gadu Nr.376 - 439		250	
301.	Tas pats, par 1995.gadu Nr.440 - 501		249	
302.	Tas pats, par 1995.gadu Nr.502 - 564		250	
303.	Tas pats, par 1995.gadu Nr.565 - 626		247	
304.	Tas pats, par 1995.gadu Nr.627 -688		249	
305.	Tas pats, par 1995.gadu Nr.689 - 751		249	
306.	Tas pats, par 1995.gadu Nr.752 - 814		250	
307.	Tas pats, par 1995.gadu Nr.815 - 876		248	
308.	Tas pats, par 1995.gadu Nr.877 - 937		247	
309.	Tas pats, par 1995.gadu Nr.938 - 999		248	
310.	Tas pats, par 1995.gadu Nr.1000 - 1062		250	
311.	Tas pats, par 1995.gadu Nr.1063 - 1126		250	
312.	Tas pats, par 1995.gadu Nr.1127 - 1188		248	
313.	Tas pats, par 1995.gadu Nr.1189 - 1250		250	
314.	Tas pats, par 1995.gadu Nr.1251 - 1314		249	
315.	Tas pats, par 1995.gadu Nr.1315 - 1376		247	
316.	Tas pats, par 1995.gadu Nr.1377 - 1438		248	
317.	Tas pats, par 1995.gadu Nr.1439 - 1501		250	
318.	Tas pats, par 1995.gadu Nr.1502 - 1564		250	
319.	Tas pats, par 1995.gadu Nr.1565 - 1626		248	
320.	Tas pats, par 1995.gadu Nr.1627 - 1688		248	
321.	Tas pats, par 1995.gadu Nr.1689 - 1750		247	
322.	Tas pats, par 1995.gadu Nr.1751 - 1813		249	

Lietas nr.	Lietas virsraksts	Lietas datējums	Lapu skaits	Piezīmes
1	2	3	4	5
323.	Starptautiskās salīdzinājumu programmas „PECO PANEL ” apsekojuma anketas par 1995.gadu Nr.1814 - 1875		247	
324.	Tas pats, par 1995.gadu Nr.1876 - 1937		247	
325.	Tas pats, par 1995.gadu Nr.1938 - 2000		250	
326.	Tas pats, par 1995.gadu Nr.2001 - 2063		249	
327.	Tas pats, par 1995.gadu Nr.2064 - 2126		250	
328.	Tas pats, par 1995.gadu Nr.2127 - 2190		249	
329.	Tas pats, par 1995.gadu Nr.2191 - 2255		249	
330.	Tas pats, par 1995.gadu Nr.2256 - 2322		249	
331.	Tas pats, par 1995.gadu Nr.2323 - 2390		249	
332.	Tas pats, par 1995.gadu Nr.2391- 2457		249	
333.	Tas pats, par 1995.gadu Nr.2458 - 2526		250	
334.	Tas pats, par 1995.gadu Nr.2527 - 2590		249	
335.	Tas pats, par 1995.gadu Nr.2591 - 2655		249	
336.	Tas pats, par 1995.gadu Nr.2656 - 2718		250	
337.	Tas pats, par 1995.gadu Nr. 2719 - 2783		249	
338.	Tas pats, par 1995.gadu Nr. 2784 - 2854		249	
339.	Tas pats, par 1995.gadu Nr. 2855 - 2921		247	
340.	Tas pats, par 1995.gadu Nr. 2922 - 2991		250	
341.	Tas pats, par 1995.gadu Nr. 2992 - 3058		248	
342.	Tas pats, par 1995.gadu Nr. 3059 - 3126		248	
343.	Tas pats, par 1995.gadu Nr. 31 27- 3193		250	
344.	Tas pats, par 1995.gadu Nr. 3194 - 3259		247	
345.	Tas pats, par 1995.gadu Nr. 3260 - 3328		248	

Lietas nr.	Lietas virsraksts	Lietas datējums	Lapu skaits	Piezīmes
1	2	3	4	5
346.	Starptautiskās salīdzinājumu programmas „PECO PANEL ” apsekojuma anketas par 1995.gadu Nr.3329 - 3395		249	
347.	Tas pats, par 1995.gadu Nr.3396 - 3462		247	
348.	Tas pats, par 1995.gadu Nr. 3463 - 3530		249	
349.	Tas pats, par 1995.gadu Nr. 3531 - 3598		249	
350.	Tas pats, par 1995.gadu Nr. 3599 - 3660		247	
351.	Tas pats, par 1995.gadu Nr. 3661 - 3722		248	
352.	Tas pats, par 1995.gadu Nr. 3723 - 3772		202	
353.	Tas pats, par 1995.gadu Nr. 3773 - 3833		247	
354.	Tas pats, par 1995.gadu Nr. 3834 - 3895		247	
355.	Tas pats, par 1995.gadu Nr. 3896 - 3957		247	
356.	Tas pats, par 1995.gadu Nr. 3958 - 4000		173	
357.	Tas pats, par 1995.gadu Nr. 4001 - 4062		249	
358.	Tas pats, par 1995.gadu Nr. 4063 - 4125		249	
359.	Tas pats, par 1995.gadu Nr. 4126 - 4187		248	
360.	Tas pats, par 1995.gadu Nr. 4188 - 4252		250	
361.	Tas pats, par 1995.gadu Nr. 4253 - 4314		248	
362.	Tas pats, par 1995.gadu Nr.4315 - 4376		249	
363.	Tas pats, par 1995.gadu Nr. 4377 - 4436		249	
364.	Tas pats, par 1995.gadu Nr. 4437- 4498		248	
365.	Tas pats, par 1995.gadu Nr. 4499 - 4558		250	
366.	Tas pats, par 1995.gadu Nr.4559 - 4620		249	
367.	Tas pats, par 1995.gadu Nr.4621 - 4680		250	
368.	Tas pats, par 1995.gadu Nr.4681 - 4742		249	
369.	Tas pats, par 1995.gadu Nr. 4743 - 4805		250	

Lietas nr.	Lietas virsraksts	Lietas datējums	Lapu skaits	Piezīmes
1	2	3	4	5
370.	Starptautiskās salīdzinājumu programmas „PECO PANEL” apsekojuma anketas par 1995.gadu Nr.4806 - 4867		248	
371.	Tas pats, par 1995.gadu Nr. 4868 - 4928		248	
372.	Tas pats, par 1995.gadu Nr. 4929 - 4989		247	
373.	Tas pats, par 1995.gadu Nr. 4990 - 5052		249	
374.	Tas pats, par 1995.gadu Nr. 5053 - 5114		248	
375.	Tas pats, par 1995.gadu Nr. 5115 - 5176		247	
376.	Tas pats, par 1995.gadu Nr. 5177 - 5238		247	
377.	Tas pats, par 1995.gadu Nr. 5239 - 5301		250	
378.	Tas pats, par 1995.gadu Nr.5302 - 5358		248	
379.	Tas pats, par 1995.gadu Nr. 5359 - 5419		247	
380.	Tas pats, par 1995.gadu Nr. 5420 - 5481		249	
381.	Tas pats, par 1995.gadu Nr. 5482 - 5487		24	
382.	Sarakste ar ministrijām un iestādēm pamatdarbības jautājumos	1997.	96	
383.	Sarakste ar rajonu statistikas nodaļām pamatdarbības jautājumos	1997	31	

. Šajā apraksta iedaļā iekļauta 91(deviņdesmit viena) lieta no nr293 līdz nr.383.

Aprakstu sastādīja
inspektore - atbildīgā par arhīvu

Dz. Beikmane

Dz.Beikmane

Kopsavilkuma ierakstu apraksta iedaļai par 1997.gadu apliecinu

Eksperu komisijas priekšsedētājs

K. Misāns



A. Žigure

18.12.2000.

1	2	3	4	5
---	---	---	---	---

Pieņemts valsts glabāšanā 91 (deviņ-
desmit viena) lietas
 no Nr. 293 līdz Nr. 383, tai skaitā
 literi _____
 izlaisti Nr. _____
 nav pieņemti Nr. _____
 akts Nr. _____
 Fondu glabātājs R. Kivi
2011. g. "16." martā

Aprakstā 590 (divi simti
deviņdesmit) lietas
 no Nr. 1 līdz Nr. 383, tai skaitā
 literi 169, 200a, 200 b, 200c, 200d, 200e
 izlaisti Nr. 200 f (kopā 4 eksemplāri)
 nav pieņemti Nr. _____
 LVA arhivists Amma
20 11. g. "16." martā

LATVIJAS ARHĪVS
 Aprakstīšanas kvaņu pārbaudīja
Re. Kivi
 amats
Amma
 paraksts
VIANOVE
 uzvārds
03. 01. 2011.



41

APSTIPRINĀTS
ar Latvijas VA MEK
15.01.2002.
sēdes protokolu Nr. 1.

LATVIJAS REPUBLIKAS CENTRĀLĀ STATISTIKAS PĀRVALDE

Lāčplēša ielā 1, Rīga, LV-1301

Tālrunis: 7366850, fakss: 371-7830137

Rīgā

18.12.2001 Nr. 83-29/8

Uzņēmumu un organizāciju reģistrs

Pastāvīgi glabājamo lietu apraksta nr. 32(turpinājums)

par 1998.gadu ^{x)}

Lietas nr.	Lietas virsraksts	Lietas datējums	Lapu skaits	Piezīmes
1	2	3	4	5

1995.gads ^{x)}

384.	Reģistra apsekojuma anketas par 1995.gadu LR uzņēmumu Reģistra apliecību Nr.000201000 – 000201306		250	
385.	Tas pats, par 1995.gadu Nr.000201307- 000201549		250	
386.	Tas pats, par 1995.gadu Nr.000201551- 000201806		250	
387.	Tas pats, par 1995.gadu Nr.000201807- 000201999		194	
388.	Tas pats, par 1995.gadu Nr.000202000- 000202993		160	
389.	Tas pats, par 1995.gadu Nr.000203005- 000204210		220	

^{x)} Lietās no nr.384 līdz nr. 429 iekļauti dokumenti par 1995.gadu, no nr.430 līdz nr.468 iekļauti dokumenti par 1996.gadu, no nr.469 līdz nr.695 iekļauti dokumenti par 1997.gadu, jo dokumenti bija nepieciešami statistikas darbu veikšanai (tos varēja izmantot tikai lietās neiešūtus).

Lietas nr.	Lietas virsraksts	Lietas datējums	Lapu skaits	Piezīmes
1	2	3	4	5
390.	Reģistra apsekojuma anketas par 1995.gadu LR uzņēmumu Reģistra apliecību Nr.010305453 - 010305996		199	
391.	Tas pats, par 1995.gadu Nr.010306005 - 010306870		250	
392.	Tas pats, par 1995.gadu Nr. 010307114 - 010307695		249	
393.	Tas pats, par 1995.gadu Nr. 010307698 - 010308234		249	
394.	Tas pats, par 1995.gadu Nr 010308235- 010308235		249	
395.	Tas pats, par 1995.gadu Nr.010312001- 010312409		250	
396.	Tas pats, par 1995.gadu Nr.010312413- 010312905		250	
397.	Tas pats, par 1995.gadu Nr.010312906- 010313715		250	
398.	Tas pats, par 1995.gadu Nr.010313717- 010314239		250	
399.	Tas pats, par 1995.gadu Nr.010314240- 010314610		250	
400.	Tas pats, par 1995.gadu Nr.010314611- 010314877		250	
401.	Tas pats, par 1995.gadu Nr.010314879- 010314997		81	
402.	Tas pats, par 1995.gadu Nr.120300004- 120300620		250	
403.	Tas pats, par 1995.gadu Nr.120300623- 150300436		249	
404.	Tas pats, par 1995.gadu Nr.150300439150301001		249	
405.	Tas pats, par 1995.gadu Nr.150301002-150301356		250	

Lietas nr.	Lietas virsraksts	Lietas datējums	Lapu skaits	Piezīmes
1	2	3	4	5
406.	Reģistra apsekojuma anketas par 1995.gadu LR uzņēmumu Reģistra apliecību Nr.150301358 - 150301528; Nr.170300006 - 170300381		199	
407.	Tas pats, par 1995.gadu Nr.170300407- 170300924		250	
408.	Tas pats, par 1995.gadu Nr.210300274- 210300845		250	
409.	Tas pats, par 1995.gadu Nr.210300847- 210301408		250	
410.	Tas pats, par 1995.gadu Nr.210301409 - 210301543; Nr..240300002 - 240300309		250	
411.	Tas pats, par 1995.gadu Nr.240300311- 240300619; Nr.280300002 - 280300245		249	
412.	Tas pats, par 1995.gadu Nr. 280300247- 280300912		224	
413.	Tas pats, par 1995.gadu Nr.320300007 - 320300295; Nr.340100661; Nr.340300006- 340300126		249	
414.	Tas pats, par 1995.gadu Nr.340300130 - 340300145; Nr.360300005 - 360300467		250	
415.	Tas pats, par 1995.gadu Nr.360300473 - 360300901; Nr.390300006 - 390300022		250	
416.	Tas pats, par 1995.gadu Nr.390300023 - 390300302; Nr.410101002 - 410101005; Nr.410300001 - 410300234		250	
417.	Tas pats, par 1995.gadu Nr.410300235 - 410300651		250	

Lietas nr.	Lietas virsraksts	Lietas datējums	Lapu skaits	Piezīmes
1	2	3	4	5
418.	Reģistra apsekojuma anketas par 1995.gadu LR uzņēmumu Reģistra apliecību Nr.410300652 - 410300985; Nr.460300001 - 460300066		249	
419.	Tas pats, par 1995.gadu Nr.460300070 - 460300202; Nr.510300004 - 510300379; Nr.540300001 - 540300105		250	
420.	Tas pats, par 1995.gadu Nr.540300106 - 540300415; Nr.590300007 - 590300022		250	
421.	Tas pats, par 1995.gadu Nr.590300031 - 590300171; Nr.610300003 - 610300408		249	
422.	Tas pats, par 1995.gadu Nr.610300409 - 610300537; Nr.660300001 - 660300295; Nr.680300001 - 680300024		249	
423.	Tas pats, par 1995.gadu Nr.680300032 - 680300333; Nr.710300008 - 710300220; Nr.740200012 - 740200034; Nr.740300009 - 740300032		249	
424.	Tas pats, par 1995.gadu Nr.740300039 - 740300513; Nr.770300006 - 770300097		250	
425.	Tas pats, par 1995.gadu Nr.770300101 - 770300294; Nr.850300005 - 850300395		249	
426.	Tas pats, par 1995.gadu Nr.850300398 - 850300464; Nr.870300004 - 870300304		249	
427.	Tas pats, par 1995.gadu Nr.870300305 - 870300365; Nr.900300008 - 900101119; Nr.920300006 - 920300308		249	
428.	Tas pats, par 1995.gadu Nr.920300312 - 920300409; Nr.950300005 - 950300393		249	
429.	Tas pats, par 1995.gadu Nr.950300397 - 950300494		38	

Lietas nr.	Lietas virsraksts	Lietas datējums	Lapu skaits	Piezīmes
1	2	3	4	5

1996.gads ^{x)}

430.	Starptautiskās salīdzinājumu programmas „PECO PANEL” apsekojuma par 1996.gadu satura rādītājs		26	
431.	Starptautiskās salīdzinājumu programmas „PECO PANEL” apsekojuma anketas par 1996.gadu Nr.1 - 63		249	
432.	Tas pats, par 1996.gadu Nr.64 - 130		248	
433.	Tas pats, par 1996.gadu Nr.131 - 193		249	
434.	Tas pats, par 1996.gadu Nr.194 - 260		247	
435.	Tas pats, par 1996.gadu Nr.261 - 317		247	
436.	Tas pats, par 1996.gadu Nr.318 - 382		248	
437.	Tas pats, par 1996.gadu Nr.383 - 448		249	
438.	Tas pats, par 1996.gadu Nr.449 - 510		248	
439.	Tas pats, par 1996.gadu Nr.512 - 575		247	
440.	Tas pats, par 1996.gadu Nr.576 - 638		247	
441.	Tas pats, par 1996.gadu Nr.639 - 699		248	
442.	Tas pats, par 1996.gadu Nr.700 - 763		248	
443.	Tas pats, par 1996.gadu Nr.764 - 826		245	
444.	Tas pats, par 1996.gadu Nr.828 - 891		247	
445.	Tas pats, par 1996.gadu Nr.892 - 955		248	
446.	Tas pats, par 1996.gadu Nr.956 - 1016		248	
447.	Tas pats, par 1996.gadu Nr.1017 - 1086		250	
448.	Tas pats, par 1996.gadu Nr.1087 - 1148		249	
449.	Tas pats, par 1996.gadu Nr.1149 - 1213		248	
450.	Tas pats, par 1996.gadu Nr.1214 - 1276		249	
451.	Tas pats, par 1996.gadu Nr.1277 - 1339		249	

Lietas nr.	Lietas virsraksts	Lietas datējums	Lapu skaits	Piezīmes
1	2	3	4	5
452.	Starptautiskās salīdzinājumu programmas „PECO PANEL ” apsekojuma anketas par 1996.gadu Nr.1340 - 1399		249	
453.	Tas pats, par 1996.gadu Nr.1400 - 1461		250	
454.	Tas pats, par 1996.gadu Nr.1462- 1522		248	
455.	Tas pats, par 1996.gadu Nr.1523 - 1586		248	
456.	Tas pats, par 1996.gadu Nr.1587 - 1603		68	
457.	Reģistra „C” apsekojuma anketas par 1996.gadu LR uzņēmumu Reģistra apliecību Nr.000320008 - 000322007		250	
458.	Tas pats, par 1996.gadu Nr.000322010 - 000323488		249	
459.	Tas pats, par 1996.gadu Nr.000323507 - 000326374		249	
460.	Tas pats, par 1996.gadu Nr. 000326375 - 000326793		250	
461.	Tas pats, par 1996.gadu Nr. 0003267945 - 000327083		250	
462.	Tas pats, par 1996.gadu Nr. 000327084 - 000327371		249	
463.	Tas pats, par 1996.gadu Nr. 000327372 - 000327598		219	
464.	Tas pats, par 1996.gadu Nr. 120100592 - 120200981		249	
465.	Tas pats, par 1996.gadu Nr. 120200982 - 120300755		249	
466.	Tas pats, par 1996.gadu Nr. 120300756 - 120300766; Nr. 150300025 - 150301486		250	
467.	Tas pats, par 1996.gadu Nr. 150301756 - 120301588; Nr. 210300011 - 210301494		249	
468.	Tas pats, par 1996.gadu Nr. 210301531 - 210301670		135	

Lietas nr.	Lietas virsraksts	Lietas datējums	Lapu skaits	Piezīmes
1	2	3	4	5

1997.gads ^{x)}

469.	Starptautiskās salīdzinājumu programmas „PECO PANEL” apsekojuma „AB2, B2” satura rādītājs par 1997.gadu		43	
470.	Starptautiskās salīdzinājumu programmas „PECO PANEL” apsekojuma „AB2, B2” anketas par 1997.gadu Nr.1 - 56		250	
471.	Tas pats, par 1997.gadu Nr.57 -119		248	
472.	Tas pats, par 1997.gadu Nr.120 -177		250	
473.	Tas pats, par 1997.gadu Nr.178 - 233		248	
474.	Tas pats, par 1997.gadu Nr.233 - 295		250	
475.	Tas pats, par 1997.gadu Nr.296 - 358		249	
476.	Tas pats, par 1997.gadu Nr.358 - 423		248	
477.	Tas pats, par 1997.gadu Nr.424 - 480		247	
478.	Tas pats, par 1997.gadu Nr.481 - 543		247	
479.	Tas pats, par 1997.gadu Nr.554 - 604		248	
480.	Tas pats, par 1997.gadu Nr.605 - 666		248	
481.	Tas pats, par 1997.gadu Nr.667 - 718		248	
482.	Tas pats, par 1997.gadu Nr.719 - 777		250	
483.	Tas pats, par 1997.gadu Nr.778 - 843		250	
484.	Tas pats, par 1997.gadu Nr.843 - 907		249	
485.	Tas pats, par 1997.gadu Nr.908 - 964		250	

Lietas nr.	Lietas virsraksts	Lietas datējums	Lapu skaits	Piezīmes
1	2	3	4	5
486.	Starptautiskās salīdzinājumu programmas „PECO PANEL ” apsekojuma „AB2, B2 ” anketas par 1997.gadu Nr.965 - 1028		248	
487.	Tas pats, par 1997.gadu Nr.1029 - 1092		250	
488.	Tas pats, par 1997.gadu Nr.1093 - 1148		228	
489.	Tas pats, par 1997.gadu Nr.1148 - 1211		250	
490.	Tas pats, par 1997.gadu Nr.1212 - 1269		250	
491.	Tas pats, par 1997.gadu Nr.1270 - 1326		250	
492.	Tas pats, par 1997.gadu Nr.1327 - 1384		250	
493.	Tas pats, par 1997.gadu Nr.1385 - 1436		249	
494.	Tas pats, par 1997.gadu Nr.1436 - 1488		249	
495.	Tas pats, par 1997.gadu Nr.1488 - 1538		250	
496.	Tas pats, par 1997.gadu Nr.1539 - 1595		249	
497.	Tas pats, par 1997.gadu Nr.1596 - 1831		248	
498.	Tas pats, par 1997.gadu Nr.1836 - 2248		250	
499.	Tas pats, par 1997.gadu Nr.2250 - 2722		248	
500.	Tas pats, par 1997.gadu Nr.2723 - 3042		250	
501.	Tas pats, par 1997.gadu Nr.3048 - 3200		164	
502.	Tas pats, par 1997.gadu Nr.3205 - 3477		247	
503.	Tas pats, par 1997.gadu Nr.3480 - 3971		249	
504.	Tas pats, par 1997.gadu Nr.3973 - 4245		248	
505.	Tas pats, par 1997.gadu Nr.4248 - 4351		171	

Lietas nr.	Lietas virsraksts	Lietas datējums	Lapu skaits	Piezīmes
1	2	3	4	5
506.	Starptautiskās salīdzinājumu programmas „PECO PANEL ” apsekojuma „AB2, B2 ” anketas par 1997.gadu Nr.4362 - 4657		250	
507.	Tas pats, par 1997.gadu Nr.4660 - 4874		249	
508.	Tas pats, par 1997.gadu Nr.4879 - 5189		249	
509.	Tas pats, par 1997.gadu Nr.5192 - 5471		249	
510.	Starptautiskās salīdzinājumu programmas „PECO PANEL ” apsekojuma „BB2” satura rādītājs par 1997.gadu		6	
511.	Starptautiskās salīdzinājumu programmas „PECO PANEL ” apsekojuma „BB2 ” anketas par 1997.gadu Nr.1 - 337		249	
512.	Tas pats, par 1997.gadu Nr.341- 684		247	
513.	Tas pats, par 1997.gadu Nr.689 - 990		249	
514.	Tas pats, par 1997.gadu Nr.998 - 1292		247	
515.	Tas pats, par 1997.gadu Nr.1294 - 1583		154	
516.	Starptautiskās salīdzinājumu programmas „PECO PANEL” apsekojuma „C” satura rādītājs par 1997.gadu		36	
517.	Starptautiskās salīdzinājumu programmas „PECO PANEL ” apsekojuma „C ” anketas par 1997.gadu Nr.2 - 270		250	

Lietas nr.	Lietas virsraksts	Lietas datējums	Lapu skaits	Piezīmes
1	2	3	4	5
518.	Starptautiskās salīdzinājumu programmas „PECO PANEL ” apsekojuma „C ” anketas par 1997.gadu Nr.271 - 522		248	
519.	Tas pats, par 1997.gadu Nr.524 - 695		249	
520.	Tas pats, par 1997.gadu Nr.696 - 927		249	
521.	Tas pats, par 1997.gadu Nr.929 - 1147		249	
522.	Tas pats, par 1997.gadu Nr.1151 - 1368		250	
523.	Tas pats, par 1997.gadu Nr.1372 - 1599		249	
524.	Tas pats, par 1997.gadu Nr.1605 - 1827		249	
525.	Tas pats, par 1997.gadu Nr.1834 - 2032		249	
526.	Tas pats, par 1997.gadu Nr.2033 - 2269		249	
527.	Tas pats, par 1997.gadu Nr.2270 - 2475		248	
528.	Tas pats, par 1997.gadu Nr.2479- 2721		249	
529.	Tas pats, par 1997.gadu Nr.2725 - 2892		249	
530.	Tas pats, par 1997.gadu Nr. 2893 - 3095		249	
531.	Tas pats, par 1997.gadu Nr.3096 - 3302		249	
532.	Tas pats, par 1997.gadu Nr.3303 - 3473		248	
533.	Tas pats, par 1997.gadu Nr.3476 - 3658		248	
534.	Tas pats, par 1997.gadu Nr.3659 - 3844		248	
535.	Tas pats, par 1997.gadu Nr.3845 - 4040		249	
536.	Tas pats, par 1997.gadu Nr.4042 - 4242		250	
537.	Tas pats, par 1997.gadu Nr.4243 - 4401		248	

Lietas nr.	Lietas virsraksts	Lietas datējums	Lapu skaits	Piezīmes
1	2	3	4	5
538.	Starptautiskās salīdzinājumu programmas „PECO PANEL” apsekojuma „C” anketas par 1997.gadu Nr.4402 - 4582		249	
539.	Tas pats, par 1997.gadu Nr.4583 - 4789		249	
540.	Tas pats, par 1997.gadu Nr.4791 - 4984		249	
541.	Tas pats, par 1997.gadu Nr.4985 - 5185		249	
542.	Tas pats, par 1997.gadu Nr.5186 - 5437		250	
543.	Tas pats, par 1997.gadu Nr.5440 - 5487		60	
544.	Starptautiskās salīdzinājumu programmas „PECO PANEL” apsekojuma „C 1” satura rādītājs par 1997.gadu		12	
545.	Starptautiskās salīdzinājumu programmas „PECO PANEL” apsekojuma „C 1” anketas par 1997.gadu Nr.3 - 224		249	
546.	Tas pats, par 1997.gadu Nr.225 - 437		248	
547.	Tas pats, par 1997.gadu Nr.443 - 636		248	
548.	Tas pats, par 1997.gadu Nr.638 - 844		249	
549.	Tas pats, par 1997.gadu Nr.847 - 1034		250	
550.	Tas pats, par 1997.gadu Nr.1042 - 1214		248	
551.	Tas pats, par 1997.gadu Nr.1215 - 1367		249	
552.	Tas pats, par 1997.gadu Nr.1369 - 1515		248	
553.	Tas pats, par 1997.gadu Nr.1516 - 1603		168	

Lietas nr.	Lietas virsraksts	Lietas datējums	Lapu skaits	Piezīmes
1	2	3	4	5
554.	Reģistra „D” apsekojuma anketas par 1997.gadu LR uzņēmumu Reģistra apliecību Nr.000200006 - 000200897		250	
555.	Tas pats, par 1997.gadu Nr.000200898 - 000201513		250	
556.	Tas pats, par 1997.gadu Nr. 000201514 - 000202083		249	
557.	Tas pats, par 1997.gadu Nr.000202035 - 000202533		249	
558.	Tas pats, par 1997.gadu Nr.000202534 - 000203998		249	
559.	Tas pats, par 1997.gadu Nr.000204000 - 000205050		249	
560.	Tas pats, par 1997.gadu Nr.000205064 - 000205376		250	
561.	Tas pats, par 1997.gadu Nr.000205377 - 000206081		230	
562.	Tas pats, par 1997.gadu Nr.000300051 - 000300983 Nr.000301007 - 000301800		250	
563.	Tas pats, par 1997.gadu Nr.000301802 - 000303709		249	
564.	Tas pats, par 1997.gadu Nr.000303710 - 000305345		250	
565.	Tas pats, par 1997.gadu Nr.000305366 - 000306950		249	
566.	Tas pats, par 1997.gadu Nr.000306960 - 000308402		249	
567.	Tas pats, par 1997.gadu Nr.000308422 - 000309682		250	
568.	Tas pats, par 1997.gadu Nr.000309686 - 000310854		249	
569.	Tas pats, par 1997.gadu Nr.000310860 - 000312359		250	
570.	Tas pats, par 1997.gadu Nr.000312362 - 000313715		249	
571.	Tas pats, par 1997.gadu Nr.000313722 - 000314908		250	
572.	Tas pats, par 1997.gadu Nr.000314911 - 000315659		249	

Lietas nr.	Lietas virsraksts	Lietas datējums	Lapu skaits	Piezīmes
1	2	3	4	5
573.	Reģistra „D” apsekojuma anketas par 1997.gadu LR uzņēmumu Reģistra apliecību Nr.000315861 - 000316846		250	
574.	Tas pats, par 1997.gadu Nr.000316848 - 000317816		249	
575.	Tas pats, par 1997.gadu Nr.000317817 - 000318646		250	
576.	Tas pats, par 1997.gadu Nr.000318650 - 000319411		249	
577.	Tas pats, par 1997.gadu Nr.000319412 - 000320275		250	
578.	Tas pats, par 1997.gadu Nr.000320276 - 000320995		216	
579.	Tas pats, par 1997.gadu Nr.000321007 – 000322011		249	
579.-a	Tas pats, par 1997.gadu Nr.000322026 - 000322824		216	
580.	Tas pats, par 1997.gadu Nr. 000322831 - 000323611		249	
581.	Tas pats, par 1997.gadu Nr.000323619 - 000324267		250	
582.	Tas pats, par 1997.gadu Nr.000324278 - 000324940		250	
583.	Tas pats, par 1997.gadu Nr.000324941 - 000325435		249	
584.	Tas pats, par 1997.gadu Nr.000325439 - 000326207		250	
585.	Tas pats, par 1997.gadu Nr.000326210 - 000327253		250	
586.	Tas pats, par 1997.gadu Nr.000327265 - 000328262		250	
587.	Tas pats, par 1997.gadu Nr. 000328280 - 000329023		250	
588.	Tas pats, par 1997.gadu Nr. 000329027 - 000329679		250	
589.	Tas pats, par 1997.gadu Nr.000329684 - 000330141		250	
590.	Tas pats, par 1997.gadu Nr.000330143 - 000330363		250	
591.	Tas pats, par 1997.gadu Nr.000330364 - 000330616		250	

Lietas nr.	Lietas virsraksts	Lietas datējums	Lapu skaits	Piezīmes
1	2	3	4	5
592.	Reģistra „D” apsekojuma anketas par 1997.gadu LR uzņēmumu Reģistra apliecību Nr.000330620- 000330858		250	
593.	Tas pats, par 1997.gadu Nr. 000330860 - 000331098		250	
594.	Tas pats, par 1997.gadu Nr. 000331099 - 000333955		135	
595.	Tas pats, par 1997.gadu Nr. 010200015 - 010201161		250	
596.	Tas pats, par 1997.gadu Nr. 010201167 - 010201909		249	
597.	Tas pats, par 1997.gadu Nr. 010201913 - 010202618		250	
598.	Tas pats, par 1997.gadu Nr. 010202622 - 010203587		250	
599.	Tas pats, par 1997.gadu Nr. 010300001 - 010301331		249	
600.	Tas pats, par 1997.gadu Nr. 010301344 - 010302683		250	
601.	Tas pats, par 1997.gadu Nr. 010302684 - 010303985		250	
602.	Tas pats, par 1997.gadu Nr. 010303989 - 010305226		250	
603.	Tas pats, par 1997.gadu Nr. 010305261 - 010306454		250	
604.	Tas pats, par 1997.gadu Nr. 010306455 - 010307549		250	
605.	Tas pats, par 1997.gadu Nr. 010307554 - 010308712		250	
606.	Tas pats, par 1997.gadu Nr. 010308718 - 010309766		250	
607.	Tas pats, par 1997.gadu Nr. 010309769 - 010310862		250	
608.	Tas pats, par 1997.gadu Nr. 010310872 - 010311712		250	
609.	Tas pats, par 1997.gadu Nr. 010311714 - 010312520		250	
610.	Tas pats, par 1997.gadu Nr. 010312522 - 010313458		250	

Lietas nr.	Lietas virsraksts	Lietas datējums	Lapu skaits	Piezīmes
1	2	3	4	5
611.	Reģistra „D” apsekojuma anketas par 1997.gadu LR uzņēmumu Reģistra apliecību Nr. 010313459 - 010314423		250	
612.	Tas pats, par 1997.gadu Nr. 010314426 - 010315130		249	
613.	Tas pats, par 1997.gadu Nr. 010315145 - 010315713		249	
614.	Tas pats, par 1997.gadu Nr.120100443 - 120100703 Nr.120200003 - 120200705		250	
615.	Tas pats, par 1997.gadu Nr.120200707 - 120201121 Nr.120300023 - 120300309		250	
616.	Tas pats, par 1997.gadu Nr.120300310 - 120300813 Nr.150200003 - 150200089		249	
617.	Tas pats, par 1997.gadu Nr.150200090 – 150200502		249	
618.	Tas pats, par 1997.gadu Nr.150200511 – 150201123		250	
619.	Tas pats, par 1997.gadu Nr.150201134 – 150201327 Nr.150300003 - 150300264		249	
620.	Tas pats, par 1997.gadu Nr.150300276 – 150300925		249	
621.	Tas pats, par 1997.gadu Nr.150300933 – 150301601		249	
622.	Tas pats, par 1997.gadu Nr.150301602 – 150301679		221	
623.	Tas pats, par 1997.gadu Nr.170300016 – 170300744 Nr.210200006 - 210200120		249	
624.	Tas pats, par 1997.gadu Nr.210200121- 210201520		250	
625.	Tas pats, par 1997.gadu Nr.210201526 - 210202281		250	
626.	Tas pats, par 1997.gadu Nr.210202283 – 210202327 Nr.210300056 - 210301212		249	

Lietas nr.	Lietas virsraksts	Lietas datējums	Lapu skaits	Piezīmes
1	2	3	4	5
627.	Reģistra „D” apsekojuma anketas par 1997.gadu LR uzņēmumu Reģistra apliecību Nr.210301223 – 210301695 Nr.240200003 - 240200321		249	
628.	Tas pats, par 1997.gadu Nr.240200326 – 240200548 Nr.240300006 - 240300423		250	
629.	Tas pats, par 1997.gadu Nr.280200012 – 280200267 Nr.280300004 - 280300906		177	
630.	Tas pats, par 1997.gadu Nr.240300431 – 240300700 Nr.320200002 - 320200255		250	
631.	Tas pats, par 1997.gadu Nr.320200256 - 320200537 Nr.320300005 - 320300337		235	
632.	Tas pats, par 1997.gadu Nr.340200002 - 340200101 Nr.340300001 - 340300146		138	
633.	Tas pats, par 1997.gadu Nr.360100112 - 360102168 Nr.360200010 – 360200514		250	
634.	Tas pats, par 1997.gadu Nr.360200515 – 360200826 Nr.360300005 - 360300432		249	
635.	Tas pats, par 1997.gadu Nr.360300433 – 360300998; Nr.360301018		250	
636.	Tas pats, par 1997.gadu Nr.360301022; Nr.390200001 – 390200010 Nr.390300007 – 390300293 Nr.410200024 - 410200567		250	
637.	Tas pats, par 1997.gadu Nr.410200568 - 410200984		250	
638.	Tas pats, par 1997.gadu Nr.410200988 - 410201565		249	
639.	Tas pats, par 1997.gadu Nr.410300002 - 410300682		250	

Lietas nr.	Lietas virsraksts	Lietas datējums	Lapu skaits	Piezīmes
1	2	3	4	5
640.	Reģistra „D” apsekojuma anketas par 1997.gadu LR uzņēmumu Reģistra apliecību Nr.410300688 – 410301128; Nr.460100206; Nr.460200015 – 460200098 Nr.460300002 - 460300175		249	
641.	Tas pats, par 1997.gadu Nr.510200005 – 510200118 Nr.510300008 – 510300379 Nr.540200004 - 540200182		249	
642.	Tas pats, par 1997.gadu Nr.540200187 - 540200704		249	
643.	Tas pats, par 1997.gadu Nr.540200706 – 540200905 Nr.540300023 – 540300524 Nr.590200004 - 590200047		249	
644.	Tas pats, par 1997.gadu Nr.590200051 - 590200077 Nr.590300006 - 590300170 Nr.610200006 - 610200340		249	
645.	Tas pats, par 1997.gadu Nr.610300012 – 610300543 Nr.660200001 – 660200121 Nr. 660300004 - 660300064		249	
646.	Tas pats, par 1997.gadu Nr.660300072 – 660300298 Nr.680200003 – 680200222 Nr.680300015 - 680300145		250	
647.	Tas pats, par 1997.gadu Nr.680300149 – 680300347 Nr.710200004 – 710200187 Nr.710300003 - 710300155		249	
648.	Tas pats, par 1997.gadu Nr.740200003 – 740200265 Nr.740300005 - 740300509 Nr.770200008 - 770200131		249	
649.	Tas pats, par 1997.gadu Nr.770200139 – 770200174 Nr.770300013 – 770300294 Nr.850200001 - 850200197		249	

Lietas nr.	Lietas virsraksts	Lietas datējums	Lapu skaits	Piezīmes
1	2	3	4	5
650.	Reģistra „D” apsekojuma anketas par 1997.gadu LR uzņēmumu Reģistra apliecību Nr.850200200 – 850200516 Nr.850300005 - 850300271		250	
651.	Tas pats, par 1997.gadu Nr.850300278 – 850300504 Nr.870200004 – 870200256		249	
652.	Tas pats, par 1997.gadu Nr.870200259 – 870200362 Nr.870300004 – 870300380 Nr.900101117 – 900101122 Nr.900200003 - 900200130		249	
653.	Tas pats, par 1997.gadu Nr.900200132 - 900200415 Nr.900300008 – 900300396 Nr.920200001 - 920200153		250	
654.	Tas pats, par 1997.gadu Nr.920200154 – 920200298 Nr.920300008 – 920300407 Nr.950200006 - 950200067		250	
655.	Tas pats, par 1997.gadu Nr.950200081 – 950200464 Nr.950300002 – 950300356		250	
656.	Reģistra „U” apsekojuma anketas par 1997.gadu LR uzņēmumu Reģistra apliecību Nr.000201019 – 000205677		249	
657.	Tas pats, par 1997.gadu Nr.000205679 – 000205970		250	
658.	Tas pats, par 1997.gadu Nr.000206001 – 000206221		250	
659.	Tas pats, par 1997.gadu Nr.000206222 – 000206673		159	
660.	Tas pats, par 1997.gadu Nr.000300056 – 000306196		250	
661.	Tas pats, par 1997.gadu Nr.000306202 – 000310952		249	
662.	Tas pats, par 1997.gadu Nr.000311010 – 000315516		249	
663.	Tas pats, par 1997.gadu Nr.000315521– 000320139		250	

Lietas nr.	Lietas virsraksts	Lietas datējums	Lapu skaits	Piezīmes
1	2	3	4	5
664.	Reģistra „U” apsekojuma anketas par 1997.gadu LR uzņēmumu Reģistra apliecību Nr.000320152 – 000323509		249	
665.	Tas pats, par 1997.gadu Nr.000323643 – 000325820		249	
666.	Tas pats, par 1997.gadu Nr.000325828 – 000327563		250	
667.	Tas pats, par 1997.gadu Nr.000329162 – 000331226		250	
668.	Tas pats, par 1997.gadu Nr.000331229 – 000331499		250	
669.	Tas pats, par 1997.gadu Nr.000331501– 000331764		250	
670.	Tas pats, par 1997.gadu Nr.000331767– 000331998		202	
671.	Tas pats, par 1997.gadu Nr.000332097 – 000332327		250	
672.	Tas pats, par 1997.gadu Nr.000332328 – 000332555		250	
673.	Tas pats, par 1997.gadu Nr.000332557 – 000332792		250	
674.	Tas pats, par 1997.gadu Nr.000332794 – 000332999		229	
675.	Tas pats, par 1997.gadu Nr.000333007– 000333217		250	
676.	Tas pats, par 1997.gadu Nr.000333218 – 000333465		249	
677.	Tas pats, par 1997.gadu Nr.000333466 – 000333683		250	
678.	Tas pats, par 1997.gadu Nr.000333688 – 000333935		249	
679.	Tas pats, par 1997.gadu Nr.000333936 – 000335174		148	
680.	Tas pats, par 1997.gadu Nr.010300023 – 010304812		250	
681.	Tas pats, par 1997.gadu Nr.010304883 – 010309903		250	
682.	Tas pats, par 1997.gadu Nr.010310011 – 010315699		237	

Lietas nr.	Lietas virsraksts	Lietas datējums	Lapu skaits	Piezīmes
1	2	3	4	5
683.	Reģistra „U” apsekojuma anketas par 1997.gadu LR uzņēmumu Reģistra apliecību Nr.120100578 – 120100765 Nr.120200029 - 120201256 Nr.120300030 - 120300406		249	
684.	Tas pats, par 1997.gadu Nr.120300419 – 120300894 Nr.150200016 – 150201001		249	
685.	Tas pats, par 1997.gadu Nr.150201004 – 150201462 Nr.150300014 – 150301182		249	
686.	Tas pats, par 1997.gadu Nr.150301206 – 150301752 Nr.170200015 – 170200503 Nr.170300065 – 170300127		250	
687.	Tas pats, par 1997.gadu Nr.210200041 – 210202402		250	
688.	Tas pats, par 1997.gadu Nr. 210202403 – 210202425 Nr. 210300001 - 210301777		249	
689.	Tas pats, par 1997.gadu Nr. 240200025 – 240200611 Nr. 240300676 - 240300728 Nr. 280200034 - 280200275 Nr. 280300002 - 280300914 Nr. 320200132 - 320200544		249	
690.	Tas pats, par 1997.gadu Nr.320200546 – 320200573 Nr.320300022 – 320300352 Nr.340200078 – 340200096 Nr.340300004 – 340300053 Nr.360200046 – 360200834 Nr.360300057 – 360301010		250	
691.	Tas pats, par 1997.gadu Nr.360301011 – 360301050 Nr.390200012 - 390200031 Nr.390300022 - 390300304 Nr.410200010 - 410201606		250	

Lietas nr.	Lietas virsraksts	Lietas datējums	Lapu skaits	Piezīmes
1	2	3	4	5
692.	Reģistra „U” apsekojuma anketas par 1997.gadu LR uzņēmumu Reģistra apliecību Nr.410201611 - 410201679 Nr.410300077 - 410301177		249	
693.	Tas pats, par 1997.gadu Nr.510200008 - 510200124 Nr.510300007 - 510300334 Nr.540200038 - 540200829 Nr.540300030 - 540300572 Nr.590100175 Nr.590200062 Nr.590300147 Nr.610200016 - 610200367		250	
694.	Tas pats, par 1997.gadu Nr.610200368 - 610200373 Nr.610300127 - 610300544 Nr.660200066 - 660300126 Nr.680100551 Nr.680200107 - 680200177 Nr.680300109 - 680300290 Nr.710200007 - 710200150 Nr.710300069 - 710300219 Nr.740200052 - 740200276 Nr.740300035 - 740300506 Nr.770200012 - 770200139 Nr.770300060 Nr.850200092 - 850200545 Nr.850300035 - 850300516 Nr.870200076 - 870200088		250	
695.	Tas pats, par 1997.gadu Nr.870200178 - 870200370 Nr.870300062 - 870300382 Nr.900200033 - 900200279 Nr.900300014 - 900300437 Nr.920200011 - 920200297 Nr.920300219 - 920300386 Nr.950200048 - 950200062 Nr.950300038 - 950300469		130	

Lietas nr.	Lietas virsraksts	Lietas datējums	Lapu skaits	Piezīmes
1	2	3	4	5

1998.gads

696.	Starptautiskās salīdzinājumu programmas „Dosme” apsekojuma satura rādītājs par 1998.gadu		26	
697.	Starptautiskās salīdzinājumu programmas „Dosme” apsekojuma aptaujas anketas par 1998.gadu Nr.1 - 69		249	
698.	Tas pats, par 1998.gadu Nr.70 - 133		248	
699.	Tas pats, par 1998.gadu Nr.134 - 195		250	
700.	Tas pats, par 1998.gadu Nr.196 - 208		51	
701.	Tas pats, par 1998.gadu Nr.209 - 274		249	
702.	Tas pats, par 1998.gadu Nr.275 - 342		247	
703.	Tas pats, par 1998.gadu Nr.343 - 408		249	
704.	Tas pats, par 1998.gadu Nr.409 - 470		249	
705.	Tas pats, par 1998.gadu Nr.471 - 537		249	
706.	Tas pats, par 1998.gadu Nr.538 - 604		249	
707.	Tas pats, par 1998.gadu Nr.605 - 672		250	
708.	Tas pats, par 1998.gadu Nr.673 - 735		248	
709.	Tas pats, par 1998.gadu Nr.736 - 801		247	
710.	Tas pats, par 1998.gadu Nr.802 - 864		248	
711.	Tas pats, par 1998.gadu Nr.865 - 931		250	
712.	Tas pats, par 1998.gadu Nr.932 - 992		248	
713.	Tas pats, par 1998.gadu Nr.993 - 1058		250	
714.	Tas pats, par 1998.gadu Nr.1059 - 1121		249	
715.	Tas pats, par 1998.gadu Nr.1122 - 1184		245	

Lietas nr.	Lietas virsraksts	Lietas datējums	Lapu skaits	Piezīmes
1	2	3	4	5
716.	Starptautiskās salīdzinājumu programmas „Dosme” apsekojuma aptaujas anketas par 1998.gadu Nr.1185 - 1247		250	
717.	Tas pats, par 1998.gadu Nr.1248 - 1309		250	
718.	Tas pats, par 1998.gadu Nr.1310 - 1372		250	
719.	Tas pats, par 1998.gadu Nr.1373 - 1437		250	
720.	Tas pats, par 1998.gadu Nr.1438 - 1501		245	
721.	Tas pats, par 1998.gadu Nr.1502 - 1566		249	
722.	Tas pats, par 1998.gadu Nr.1567 - 1603		155	
723.	Reģistra „J” apsekojuma anketas par 1998.gadu Nr.120100005 - 120100652 Nr.120200024 - 120201438 Nr.120300014 - 120301072		213	
724.	Tas pats, par 1998.gadu Nr.150200007 - 150201643 Nr.150300008 - 150301075		250	
725.	Tas pats, par 1998.gadu Nr.150301079 - 150302022 Nr.170200022 - 170200481 Nr.170300068 - 170300684		222	
726.	Tas pats, par 1998.gadu Nr.210200112 - 210202584 Nr.210300012 - 210301957		250	
727.	Tas pats, par 1998.gadu Nr.210301958 - 210302000 Nr.240200060 - 240200696 Nr.240300017 - 240300614		250	
728.	Tas pats, par 1998.gadu Nr.240300630 - 240300845 Nr.280200125 - 280200258 Nr.280300031 - 280300641 Nr.320200029 - 320200632 Nr.320300005 - 320300335 Nr.340200015 - 340200087 Nr.340300008 - 340300140		242	

Lietas nr.	Lietas virsraksts	Lietas datējums	Lapu skaits	Piezīmes
1	2	3	4	5
729.	Registra „J” apsekojuma anketas par 1998.gadu Nr.360200018 – 360200944 Nr.360300076 - 360301156 Nr.390200007 Nr.390300031 - 390300293		240	
730.	Tas pats, par 1998.gadu Nr.410200018 – 410201810		250	
731.	Tas pats, par 1998.gadu Nr.410300019 – 410301466 Nr.460200014 - 460200096 Nr.460300047 – 460300189 Nr.510200012 – 510200118 Nr.510300079 - 510300366		214	
732.	Tas pats, par 1998.gadu Nr.540101084 Nr.540200003 – 540200939 Nr.540300007 - 540300643		234	
733.	Tas pats, par 1998.gadu Nr.590200004 Nr.660200042 – 660200106 Nr.660300029 - 660300295 Nr.680200003 – 680200215 Nr.680300001 - 680300291 Nr.710100128 Nr.710200035 – 710200184 Nr.710300003 – 710300212 Nr.740200101 – 740200264 Nr.740300004 – 740400769 Nr.770200016 - 770200173		248	
734.	Tas pats, par 1998.gadu Nr.770300025 Nr.850200008 – 850200598 Nr.850300030 – 850300582 Nr.870200001 - 870200330		250	
735.	Tas pats, par 1998.gadu Nr.870300005 - 870300281 Nr.900200039 – 900200277 Nr.900300132 - 900300261 Nr.920200023– 920200283 Nr.920300011 – 920300399 Nr.950100846 Nr.950200112 – 950200437 Nr.950300028 – 950300430 Nr.010200076 - 010202366		250	

Lietas nr.	Lietas virsraksts	Lietas datējums	Lapu skaits	Piezīmes
1	2	3	4	5
736.	Reģistra „J” apsekojuma anketas par 1998.gadu Nr.010202400 – 010203582 Nr.010300009 - 010303473		250	
737.	Tas pats, par 1998.gadu Nr.010303652 - 010308002		250	
738.	Tas pats, par 1998.gadu Nr.010308118 - 010313300		250	
739.	Tas pats, par 1998.gadu Nr.010313308 – 010315685 Nr.000100330 – 000101124 Nr.000200037 - 000201757		250	
740.	Tas pats, par 1998.gadu Nr.000201769 - 000205264		250	
741.	Tas pats, par 1998.gadu Nr.000205270 - 000207322		224	
742.	Tas pats, par 1998.gadu Nr.000207323 - 000207452		210	
743.	Tas pats, par 1998.gadu Nr.000300016 - 000309983		249	
744.	Tas pats, par 1998.gadu Nr.000309987 - 000317401		250	
745.	Tas pats, par 1998.gadu Nr.000317483 - 000322532		250	
746.	Tas pats, par 1998.gadu Nr.000322588 - 000327401		249	
747.	Tas pats, par 1998.gadu Nr.000327454 - 000338742		250	
748.	Tas pats, par 1998.gadu Nr. 000338743 - 000338973		250	
749.	Tas pats, par 1998.gadu Nr.000338997 - 000339163		250	
750.	Tas pats, par 1998.gadu Nr.000339165 - 000339394		249	
751.	Tas pats, par 1998.gadu Nr.000339395- 000339581		250	
752.	Tas pats, par 1998.gadu Nr.000339582 - 000339761		250	
753.	Tas pats, par 1998.gadu Nr.000339763 – 000339953		250	
754.	Reģistra „KM” apsekojuma anketas par 1998.gadu Nr.000200082 – 000204587		250	

Lietas nr.	Lietas virsraksts	Lietas datējums	Lapu skaits	Piezīmes
1	2	3	4	5
755.	Reģistra „KM” apsekojuma anketas par 1998.gadu Nr.00020444602 – 000206277		249	
756.	Tas pats, par 1998.gadu Nr.000206324 – 000206730		250	
757.	Tas pats, par 1998.gadu Nr.000206733 – 000206931		250	
758.	Tas pats, par 1998.gadu Nr.000206932– 000207107		250	
759.	Tas pats, par 1998.gadu Nr.000207108– 000207231		193	
760.	Tas pats, par 1998.gadu Nr.000300154 – 000308368		249	
761.	Tas pats, par 1998.gadu Nr.000308402– 000315232		250	
762.	Tas pats, par 1998.gadu Nr.000315247– 000319169		250	
763.	Tas pats, par 1998.gadu Nr.000319170– 000321787		250	
764.	Tas pats, par 1998.gadu Nr.000321760– 000323781		250	
765.	Tas pats, par 1998.gadu Nr.000323804 – 000325752		250	
766.	Tas pats, par 1998.gadu Nr.000325757– 000328467		250	
767.	Tas pats, par 1998.gadu Nr.000328492– 000329812		250	
768.	Tas pats, par 1998.gadu Nr.000329824– 000330651		250	
769.	Tas pats, par 1998.gadu Nr.000330658– 000332075		250	
770.	Tas pats, par 1998.gadu Nr.000332089– 000333667		250	
771.	Tas pats, par 1998.gadu Nr.000333674– 000334976		250	
772.	Tas pats, par 1998.gadu Nr.000334977– 000335254		249	
773.	Tas pats, par 1998.gadu Nr.000335255– 000335481		250	
774.	Tas pats, par 1998.gadu Nr.000335482– 000335679		250	
775.	Tas pats, par 1998.gadu Nr.000335681– 000335933		249	
776.	Tas pats, par 1998.gadu Nr.000335934– 000336133		250	

Lietas nr.	Lietas virsraksts	Lietas datējums	Lapu skaits	Piezīmes
1	2	3	4	5
777.	Reģistra „KM” apsekojuma anketas par 1998.gadu Nr.000336134 – 000336360		250	
778.	Tas pats, par 1998.gadu Nr.000336361 – 000336578		249	
779.	Tas pats, par 1998.gadu Nr.000336579 – 000336805		250	
780.	Tas pats, par 1998.gadu Nr.000336807 – 000337014		250	
781.	Tas pats, par 1998.gadu Nr.000337015 – 000337232		249	
782.	Tas pats, par 1998.gadu Nr.000337233 – 000337441		249	
783.	Tas pats, par 1998.gadu Nr.000337445 – 000337624		250	
784.	Tas pats, par 1998.gadu Nr.000337626 – 000337809		249	
785.	Tas pats, par 1998.gadu Nr.000337810 – 000337997		250	
786.	Tas pats, par 1998.gadu Nr.000338001 – 000338220		250	
787.	Tas pats, par 1998.gadu Nr.000338223 – 000338390		250	
788.	Tas pats, par 1998.gadu Nr.000338392 – 000338559		250	
789.	Tas pats, par 1998.gadu Nr.000338560 – 000338730		250	
790.	Tas pats, par 1998.gadu Nr.000338744 – 000341022		154	
791.	Tas pats, par 1998.gadu Nr.010300622 – 010307875		250	
792.	Tas pats, par 1998.gadu Nr.010307993 – 010312274		250	
793.	Tas pats, par 1998.gadu Nr.010312278 – 010314727		249	
794.	Tas pats, par 1998.gadu Nr.010314737 – 120201239		250	
795.	Tas pats, par 1998.gadu Nr.120201273 – 120300728		249	
796.	Tas pats, par 1998.gadu Nr.120300754 – 150200931		249	
797.	Tas pats, par 1998.gadu Nr.150200956 – 150201604		250	
798.	Tas pats, par 1998.gadu Nr.150201605 – 150301852		250	

Lietas nr.	Lietas virsraksts	Lietas datējums	Lapu skaits	Piezīmes
1	2	3	4	5
799.	Registra „KM” apsekojuma anketas par 1998.gadu Nr.150301854 – 210201688		249	
800.	Tas pats, par 1998.gadu Nr.210201698 – 210202552		250	
801.	Tas pats, par 1998.gadu Nr. 210202553 – 210301926		250	
802.	Tas pats, par 1998.gadu Nr.210301928 – 240300752		249	
803.	Tas pats, par 1998.gadu Nr.240300754– 360200351		250	
804.	Tas pats, par 1998.gadu Nr.360200354 - 360300955		250	
805.	Tas pats, par 1998.gadu Nr.360300975 – 410201507		250	
806.	Tas pats, par 1998.gadu Nr.410201508 - 410300998		250	
807.	Tas pats, par 1998.gadu Nr.410301001 – 410301401		250	
808.	Tas pats, par 1998.gadu Nr.410301404 - 540300601		250	
809.	Tas pats, par 1998.gadu Nr.540300602 – 770300101		249	
810.	Tas pats, par 1998.gadu Nr.770300143 – 850300568		249	
811.	Tas pats, par 1998.gadu Nr.850300569 – 950300454		166	

Lietas nr.	Lietas virsraksts	Lietas datējums	Lapu skaits	Piezīmes
1	2	3	4	5
812.	Reģistra „L” apsekojuma anketas par 1998.gadu Nr.120100578 Nr.120200486 - 120201352 Nr.120300758 - 120300988 Nr.150200568 - 150201559 Nr.150300907 - 150301885 Nr.170200793		246	
813.	Tas pats, par 1998.gadu Nr.210202362 -210202495 Nr.210301239 -210301904 Nr.240200065 -240200658 Nr.240300485 -240300763 Nr.280200272 - 280200273 Nr.320200215- 320200594 Nr.320300336 Nr.360200815 -360200823 Nr.360301034 -360301098 Nr.410201314 - 410201675		250	
814.	Tas pats, par 1998.gadu Nr.410201679 -410201751 Nr.410300931 -410301335 Nr.460200008 Nr.540200788 -540200890 Nr.540300548 - 540300597 Nr.610200018 - 610200370 Nr.610300526 - 610300544 Nr.680300323; 710300153 Nr.740200275; 740300392 Nr.850200533 - 850200573 Nr.850 300516 - 850300552 Nr.870200370		194	
815.	Tas pats, par 1998.gadu Nr.000200503 - 000206695		250	
816.	Tas pats, par 1998.gadu Nr.000206703 - 000206985 Nr.000315882 - 000333132		249	
817.	Tas pats, par 1998.gadu Nr.000333134 - 000334682		249	
818.	Tas pats, par 1998.gadu Nr.000334690 - 000336544		250	

Lietas nr.	Lietas virsraksts	Lietas datējums	Lapu skaits	Piezīmes
1	2	3	4	5
819.	Registra „L” apsekojuma anketas par 1998.gadu Nr.000336565 – 000337323 Nr.010305162 – 010305383		117	
820.	Registra „N” apsekojuma anketas par 1998.gadu Nr.000100210 Nr.000200025 – 000202576		249	
821.	Tas pats, par 1998.gadu Nr.000202581 - 000203354		249	
822.	Tas pats, par 1998.gadu Nr.000203359 - 000203850		249	
823.	Tas pats, par 1998.gadu Nr.000203892 - 000204593		249	
824.	Tas pats, par 1998.gadu Nr.000204595 - 000205952		249	
825.	Tas pats, par 1998.gadu Nr.000205958 - 000207292		189	
826.	Tas pats, par 1998.gadu Nr.000300102 - 000305885		250	
827.	Tas pats, par 1998.gadu Nr.000305892- 000309712		250	
828.	Tas pats, par 1998.gadu Nr.000309788 - 000314668		250	
829.	Tas pats, par 1998.gadu Nr.000314678 - 000318033		250	
830.	Tas pats, par 1998.gadu Nr.000318035 - 000319280		131	
831.	Tas pats, par 1998.gadu Nr.000320171 - 000322511		249	
832.	Tas pats, par 1998.gadu Nr.000322558 - 000324538		250	
833.	Tas pats, par 1998.gadu Nr.000324539 - 000326159		249	
834.	Tas pats, par 1998.gadu Nr.000326164 - 000327021		250	
835.	Tas pats, par 1998.gadu Nr.000327024 - 000327721		250	

Lietas nr.	Lietas virsraksts	Lietas datējums	Lapu skaits	Piezīmes
1	2	3	4	5
836.	Reģistra „N” apsekojuma anketas par 1998.gadu Nr.000327734 – 000328760		249	
837.	Tas pats, par 1998.gadu Nr.000328770 - 000329737		250	
838.	Tas pats, par 1998.gadu Nr.000329738 - 000331609		250	
839.	Tas pats, par 1998.gadu Nr.000331625 - 000332985		250	
840.	Tas pats, par 1998.gadu Nr.000333006 - 000334069		250	
841.	Tas pats, par 1998.gadu Nr.000334087 - 000334876		227	
842.	Tas pats, par 1998.gadu Nr.010200157 - 010203026		249	
843.	Tas pats, par 1998.gadu Nr.010203028 - 010203611		249	
844.	Tas pats, par 1998.gadu Nr.010301024 - 010305494		249	
845.	Tas pats, par 1998.gadu Nr.010305526 - 010309254		250	
846.	Tas pats, par 1998.gadu Nr.010309289 - 010312304		250	
847.	Tas pats, par 1998.gadu Nr.010312305 - 010315030		250	
848.	Tas pats, par 1998.gadu Nr.010315065 - 010315719		104	
849.	Tas pats, par 1998.gadu Nr.120100609 Nr.120200018 – 120200991 Nr.120201000 - 120201236		250	
850.	Tas pats, par 1998.gadu Nr.120300036 – 120300916 Nr.150200041 - 150200842		249	
851.	Tas pats, par 1998.gadu Nr.150200854 - 150201484		249	
852.	Tas pats, par 1998.gadu Nr.150300020 - 150301798		249	
853.	Tas pats, par 1998.gadu Nr.170200027 – 170200508 Nr.170300061 – 170300724 Nr.210200001 - 210201608		250	
854.	Tas pats, par 1998.gadu Nr.210201624 - 210202440		250	

Lietas nr.	Lietas virsraksts	Lietas datējums	Lapu skaits	Piezīmes
1	2	3	4	5
855.	Registra „N” apsekojuma anketas par 1998.gadu Nr.210300045- 210301814		246	
856.	Tas pats, par 1998.gadu Nr.240200024- 240200622 Nr.240300002- 240300743 Nr.280200002- 280200266 Nr.280300077- 280300897 Nr.320200015- 320200433		250	
857.	Tas pats, par 1998.gadu Nr.320200438- 320200579 Nr.320300009- 320300291 Nr.340100661 Nr.340200001- 340200092 Nr.360200026- 360200843		246	
858.	Tas pats, par 1998.gadu Nr.360300015- 360301060 Nr.390100072- 390100537 Nr.390300102- 390300159 Nr.410101005 Nr.410200008- 410200668		250	
859.	Tas pats, par 1998.gadu Nr.410200698- 410201694		250	
860.	Tas pats, par 1998.gadu Nr.410201695- 410201699 Nr.410300021- 410301263 Nr.460200008- 460200084 Nr.460300066- 460300201 Nr.510200111- 510200120 Nr.510300103- 510300241		240	
861.	Tas pats, par 1998.gadu Nr.540200009- 540200855 Nr.540300019- 540300580 Nr.590300116- 590300118 Nr.610101475- 610101647 Nr.610200042- 610200110		249	

Lietas nr.	Lietas virsraksts	Lietas datējums	Lapu skaits	Piezīmes
1	2	3	4	5
862.	Reģistra „N” apsekojuma anketas par 1998.gadu Nr.610200123- 610200369 Nr.610300141- 610300511 Nr.660200016- 660200119 Nr.660300001- 660300245 Nr.680200011- 680200206 Nr.680300022- 680300331 Nr.710200038- 710200170 Nr.710300144- 710300206 Nr.740200063- 740200275 Nr.740300030- 740300473 Nr.770200003- 770200141 Nr.770300002- 770300299		246	
863.	Tas pats, par 1998.gadu Nr.850200003- 850200553 Nr.850300027- 850300534 Nr.870200026- 870200353 Nr.870300048- 870300057		249	
864.	Tas pats, par 1998.gadu Nr.870300138- 870300378 Nr.900101120 Nr.900200016- 900200289 Nr.900300044- 900300264 Nr.920200004- 920200077 Nr.920300010- 920300402 Nr.950101854 Nr.950200029- 950200449 Nr.950300006- 950300486		224	
865.	Reģistra „P” apsekojuma anketas par 1998.gadu Nr.000200006 - 000301005		250	
866.	Tas pats, par 1998.gadu Nr.000301077 - 000314696		250	
867.	Tas pats, par 1998.gadu Nr.000314710- 0003125798		250	
868.	Tas pats, par 1998.gadu Nr.000325847 - 000330842		250	

34

34.

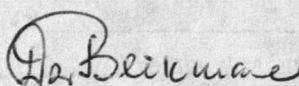
Lietas nr.	Lietas virsraksts	Lietas datējums	Lapu skaits	Piezīmes
1	2	3	4	5
869.	Reģistra „P” apsekojuma anketas par 1998.gadu Nr.000330912 - 010308927		250	
870.	Tas pats, par 1998.gadu Nr.010309073 - 210202192		249	
871.	Tas pats, par 1998.gadu Nr.210202193 – 950300250		230	
872.	Reģistra „R” apsekojuma anketas par 1998.gadu Nr.010200003 - 010203619 Nr.010300072 - 010302983		250	
873.	Tas pats, par 1998.gadu Nr.010303017 – 010310199		249	
874.	Tas pats, par 1998.gadu Nr.010310234 – 010315596 Nr.000200004 – 000202164		250	
875.	Tas pats, par 1998.gadu Nr.000202194 – 000204787		249	
876.	Tas pats, par 1998.gadu Nr.000204807 – 000206455		250	
877.	Tas pats, par 1998.gadu Nr.000300072 – 000311611		250	
878.	Tas pats, par 1998.gadu Nr.000311623 – 000320838		250	
879.	Tas pats, par 1998.gadu Nr.000320843 – 000327055		250	
880.	Tas pats, par 1998.gadu Nr.000327067– 000329653		250	
881.	Tas pats, par 1998.gadu Nr.000329657 – 000334041		250	
882.	Tas pats, par 1998.gadu Nr.000334043 – 000334283		250	
883.	Tas pats, par 1998.gadu Nr.000334284 – 000334587		250	
884.	Tas pats, par 1998.gadu Nr.000334664 – 000334764		250	
885.	Tas pats, par 1998.gadu Nr.000334765 – 950300085		208	

Lietas nr.	Lietas virsraksts	Lietas datējums	Lapu skaits	Piezīmes
1	2	3	4	5

- ✓ 886. Sarakste ar ministrijām, valsts institūcijām un juridiskām personām pamatdarbības jautājumos 1998. 36
- ✓ 887. Sarakste ar rajonu statistikas nodaļām pamatdarbības jautājumos 1998. 50

Šajā apraksta iedaļā iekļautas 505 (pieci simti piecas) lietas no nr.384 līdz nr.887, tai skaitā:
līteras numurs : 579-a.

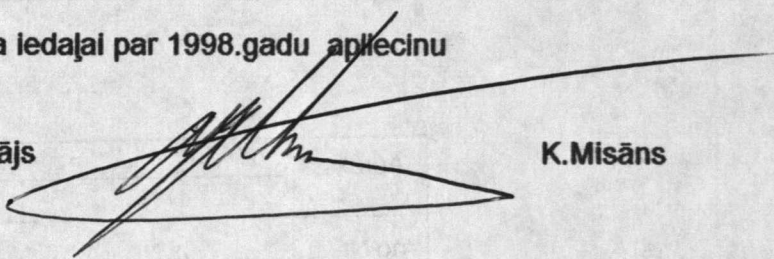
Aprakstu sastādīja
arhīva pārzine



Dz. Beikmane

Kopsavilkuma ierakstu apraksta iedaļai par 1998.gadu apliecinu

Ekspertu komisijas priekšsēdētājs



K. Misāns

SASKAŅOTS
Latvijas Republikas
Centrālās statistikas pārvaldes
priekšniece


A. Žigure
9.10.2001.

Lietas nr.	Lietas virskaksts	Lietas datējums	Lapu skaits	Piezīmes
1	2	3	4	5

Pienemts valsts glabāšanā 505 (puci)
šimti pucas) lietas
 no Nr. 384 līdz Nr. 884, tai skaitā
 literi 579 a
 izlaisti Nr. _____
 nav pieņemti Nr. _____
 _____ akts Nr. _____
 Fondu glabātājs R. Būks
2011. . g. "14." "10."

Aprakstā 895 (astoti šimti)
deviņdesmit pucas) lietas
 no Nr. 1 līdz Nr. 884, tai skaitā
 literi 146a, 200a-4, 579a (kopā 8 gar.)
 izlaisti Nr. _____
 nav pieņemti Nr. _____
 LVA arhivists R. Būks
20 11. g. "14." "10."

LATVIJAS VALSTS ARHĪVS
 Aprakstīšanas kvalitāti pārbaudīja
vecāks eksperts
 amats
Ulinis
 paraksts uzvārds
03 01 2002



LATVIJAS REPUBLIKAS CENTRĀLĀ STATISTIKAS PĀRVALDE

Lāčplēša ielā 1, Rīga, LV-1301

Tālrunis: 7366850, fakss: 371-7830137

Rīgā

23.12.2002. Nr. 83-29/13

APSTIPRINĀTS
ar Latvijas VA MEK
27.02.2003.
sēdes protokolu Nr. 4.

Uzņēmumu un organizāciju reģistrs

Pastāvīgi glabājamo lietu apraksta Nr.32 (turpinājums)

par 1999.gadu

Lietas Nr.	Lietas virsraksts	Lietas datējums	Lapu skaits	Piezīmes
1	2	3	4	5

1999.gads

888.	Starptautiskās salīdzinājumu programmas „Dosme” apsekojuma satura rādītājs par 1999.gadu		26	
889.	Starptautiskās salīdzinājumu programmas „Dosme” apsekojuma aptaujas anketas par 1999.gadu Nr.1 - 66		247	
890.	Tas pats, par 1999.gadu Nr.67- 134		248	
891.	Tas pats, par 1999.gadu Nr.135 - 202		249	
892.	Tas pats, par 1999.gadu Nr.203 - 271		247	
893.	Tas pats, par 1999.gadu Nr.272 - 338		247	
894.	Tas pats, par 1999.gadu Nr.339- 405		247	

Lietas Nr.	Lietas virsraksts	Lietas datējums	Lapu skaits	Piezīmes
1	2	3	4	5
895.	Starptautiskās salīdzinājumu programmas „Dosme” apsekojuma aptaujas anketas par 1999.gadu Nr.406 - 470		247	
896.	Tas pats, par 1999.gadu Nr.471 - 537		248	
897.	Tas pats, par 1999.gadu Nr.538 - 606		250	
898.	Tas pats, par 1999.gadu Nr.607 - 674		250	
899.	Tas pats, par 1999.gadu Nr.675 - 741		250	
900.	Tas pats, par 1999.gadu Nr.742 - 810		250	
901.	Tas pats, par 1999.gadu Nr.811- - 877		250	
902.	Tas pats, par 1999.gadu Nr.878 - 946		249	
903.	Tas pats, par 1999.gadu Nr.947 - 1011		248	
904.	Tas pats, par 1999.gadu Nr.1012 - 1076		249	
905.	Tas pats, par 1999.gadu Nr.1077 - 1142		248	
906.	Tas pats, par 1999.gadu Nr.1143 - 1208		249	
907.	Tas pats, par 1999.gadu Nr.1209 - 1273		247	
908.	Tas pats, par 1999.gadu Nr.1274 - 1339		247	
909.	Tas pats, par 1999.gadu Nr.1340 - 1410		246	
910.	Tas pats, par 1999.gadu Nr.1411 - 1475		250	
911.	Tas pats, par 1999.gadu Nr.1476 - 1540		250	
912.	Tas pats, par 1999.gadu Nr.1541 - 1604		248	

8.

Lietas Nr.	Lietas virsraksts	Lietas datējums	Lapu skaits	Piezīmes
1	2	3	4	5
913.	Reģistra „A” apsekojuma aptaujas anketas par 1999.gadu Nr.000101164 –000101181 Nr.000200026 - 000203219		250	
914.	Tas pats, par 1999.gadu Nr. 000203227 –000205319		250	
915.	Tas pats, par 1999.gadu Nr.000205322 – 000207647		250	
916.	Tas pats, par 1999.gadu Nr.000207649 – 000207793		250	
917.	Tas pats, par 1999.gadu Nr.000207794 – 000207895		72	
918.	Tas pats, par 1999.gadu Nr.000300022 - 000306291		250	
919.	Tas pats, par 1999.gadu Nr.000306342 - 000311085		249	
920.	Tas pats, par 1999.gadu Nr.000311127 – 000315491		249	
921.	Tas pats, par 1999.gadu Nr.000315530 – 000321264		250	
922.	Tas pats, par 1999.gadu Nr.000321496 – 000326891		250	
923.	Tas pats, par 1999.gadu Nr.000326961 – 000329032		250	
924.	Tas pats, par 1999.gadu Nr.000329068 – 000330390		250	
925.	Tas pats, par 1999.gadu Nr.000330396 – 000331380		250	
926.	Tas pats, par 1999.gadu Nr.000331392 – 000336392		250	
927.	Tas pats, par 1999.gadu Nr.000336408 - 000338357		250	

Lietas Nr.	Lietas virsraksts	Lietas datējums	Lapu skaits	Piezīmes
1	2	3	4	5
928.	Reģistra „A” apsekojuma aptaujas anketas par 1999.gadu Nr.000338377 – 000341331		250	
929.	Tas pats, par 1999.gadu Nr.000341332 – 000341507		249	
930.	Tas pats, par 1999.gadu Nr.000341508 – 000341674		240	
931.	Tas pats, par 1999.gadu Nr.000341675 – 000341845		250	
932.	Tas pats, par 1999.gadu Nr.000341846 – 000342005		250	
933.	Tas pats, par 1999.gadu Nr.000342008 – 000342167		250	
934.	Tas pats, par 1999.gadu Nr.000342168 – 000342330		248	
935.	Tas pats, par 1999.gadu Nr.000342331 – 000342513		249	
936.	Tas pats, par 1999.gadu Nr.00034514 – 000343469		62	
937.	Tas pats, par 1999.gadu Nr.010101170; 010200013 – 010203470		192	
938.	Tas pats, par 1999.gadu Nr.010300013 - 010303170		250	
939.	Tas pats, par 1999.gadu Nr.010303337 - 010306898		249	
940.	Tas pats, par 1999.gadu Nr.010306902 - 010310975		250	
941.	Tas pats, par 1999.gadu Nr.010310992 - 010315674		150	

Lietas Nr.	Lietas virsraksts	Lietas datējums	Lapu skaits	Piezīmes
1	2	3	4	5
942.	Reģistra „A” apsekojuma aptaujas anketas par 1999.gadu Nr.120201480 – 120201491 120100434 - 120101029 120200010 – 120201492		220	
943.	Tas pats, par 1999.gadu Nr.120300023 - 12031167		150	
944.	Tas pats, par 1999.gadu Nr.150101807; 150200010 - 150205209		246	
945.	Tas pats, par 1999.gadu Nr.150300017 - 150302122		204	
946.	Tas pats, par 1999.gadu Nr.170200016 – 170200470 170300044 - 170300793		160	
947.	Tas pats, par 1999.gadu Nr.210200006 – 210202640		166	
948.	Tas pats, par 1999.gadu Nr.210300020 – 210302105 240200001 - 240200731		226	
949.	Tas pats, par 1999.gadu Nr.240300009 – 240300910 280200036 - 280200264 280300067 – 280300881 320101477; 320200042 – 320200534 320300063 – 320300381 340200003 – 340200100 340300143		246	
950.	Tas pats, par 1999.gadu Nr.360200019 - 360200975 360300088 – 360301209 390200017; 390300123 - 390300295		226	
951.	Tas pats, par 1999.gadu Nr.410102950; 410200051 - 410201897		208	

Lietas Nr.	Lietas virsraksts	Lietas datējums	Lapu skaits	Piezīmes
1	2	3	4	5
952.	Reģistra „A” apsekojuma aptaujas anketas par 1999.gadu Nr.410300002 – 410301572 460200019 – 460200068 460300077; 510200001 – 510200109 510300008 - 510300374		205	
953.	Tas pats, par 1999.gadu Nr.540200014 - 540200996 540300027 – 540300687 590200018; 590200064; 590300078 - 590300122		239	
954.	Tas pats, par 1999.gadu Nr.610200055 – 610200302 610300273 – 610300311 660200026 – 660200113 660300010 – 660300289 680200064 – 680200220 680300345; 680300346; 710200118 – 710200174 740200025 – 740200265 740300013 – 740300509 770200052 – 770200172 850101461; 850200004 - 850200612		214	
955.	Tas pats, par 1999.gadu Nr.850300242 – 850300612 8702000034 – 870200357 870300226; 900101118; 900101121; 900200010 – 900200353 900300024 – 900300259 920200005 – 920200296 920300012 - 920300409		188	
956.	Tas pats, par 1999.gadu Nr. 950200027 – 950200464 950300042 - 950300482		118	

7.

Lietas Nr.	Lietas virsraksts	Lietas datējums	Lapu skaits	Piezīmes
1	2	3	4	5
957.	Reģistra „H” apsekojuma aptaujas anketas par 1999.gadu Nr.0001000724 – 000101160 0002000008 – 000202786		250	
958.	Tas pats, par 1999.gadu Nr.000202798 - 000204994		249	
959.	Tas pats, par 1999.gadu Nr.000204999 - 000207740		230	
960.	Tas pats, par 1999.gadu Nr.000300017 - 000312928		249	
961.	Tas pats, par 1999.gadu Nr.000312992 - 000319591		250	
962.	Tas pats, par 1999.gadu Nr.000319597 - 000324404		249	
963.	Tas pats, par 1999.gadu Nr.000324422 - 000327479		249	
964.	Tas pats, par 1999.gadu Nr.000327547 - 000330856		250	
965.	Tas pats, par 1999.gadu Nr.000330867 - 000335252		249	
966.	Tas pats, par 1999.gadu Nr.000335347 - 000340643		250	
967.	Tas pats, par 1999.gadu Nr.000335347 - 000340643		250	
968.	Tas pats, par 1999.gadu Nr.000340951 - 000341140		250	
969.	Tas pats, par 1999.gadu Nr.000341142 - 000342084		192	
970.	Tas pats, par 1999.gadu Nr.010200011 - 010203616		154	
971.	Tas pats, par 1999.gadu Nr.01030028 - 010312276		250	

8.

Lietas Nr.	Lietas virsraksts	Lietas datējums	Lapu skaits	Piezīmes
1	2	3	4	5
972.	Reģistra „H” apsekojuma aptaujas anketas par 1999.gadu Nr.010312322 - 010315704		158	
973.	Tas pats, par 1999.gadu Nr.120100592 - 120100996 120200008 - 120200857		250	
974.	Tas pats, par 1999.gadu Nr.120200859 - 120201471		155	
975.	Tas pats, par 1999.gadu Nr. 120300041 - 120301147 170200005 – 170200378		250	
976.	Tas pats, par 1999.gadu Nr. 150200001 - 150200918		250	
977.	Tas pats, par 1999.gadu Nr. 150200922 – 150201675		148	
978.	Tas pats, par 1999.gadu Nr. 150300015 - 150302042		248	
979.	Tas pats, par 1999.gadu Nr. 150302043 – 150302092 170200395 – 170200499 170300020 – 170300723		234	
980.	Tas pats, par 1999.gadu Nr. 210200018 - 210202074		249	
981.	Tas pats, par 1999.gadu Nr. 210202076 - 210202613		98	
982.	Tas pats, par 1999.gadu Nr. 210300056 - 210302045		250	
983.	Tas pats, par 1999.gadu Nr. 240200017 - 240200718 240300032 – 240300873		242	

Lietas Nr.	Lietas virsraksts	Lietas datējums	Lapu skaits	Piezīmes
1	2	3	4	5
984.	Reģistra „H” apsekojuma aptaujas anketas par 1999.gadu Nr. 280200021 - 280200032 280300240 – 280300729 320200002 – 320200520 360200524 - 360200676		248	
985.	Tas pats, par 1999.gadu Nr. 320300015 – 320300356 340200020 – 340200101 340300004 – 340300139 360100112 – 360102168 360200013 - 360200499		250	
986.	Tas pats, par 1999.gadu Nr. 360200501 – 360200959 360300006 – 360301182 390200001 – 390200024 390300003 – 390300246		250	
987.	Tas pats, par 1999.gadu Nr. 410200004 - 410200938		250	
988.	Tas pats, par 1999.gadu Nr. 410200942 - 410201820		250	
989.	Tas pats, par 1999.gadu Nr. 410201821 - 410201867 410300028 - 410300536		248	
990.	Tas pats, par 1999.gadu Nr. 460100007 460200009 – 460200095 460300046 – 460300239 510200007 – 510200125 510300026 - 510300379		116	
991.	Tas pats, par 1999.gadu Nr. 540200034 - 540200753		250	
992.	Tas pats, par 1999.gadu Nr. 540200769 – 540200967 540300106 – 540300665 590200006 – 590200072 590300114 - 590300127		166	

Lietas Nr.	Lietas virsraksts	Lietas datējums	Lapu skaits	Piezīmes
1	2	3	4	5
993.	Reģistra „H” apsekojuma aptaujas anketas par 1999.gadu Nr. 610200004 – 610200379 610300087 – 610300537 660200001 - 660200117		250	
994.	Tas pats, par 1999.gadu Nr. 660300002 – 660300268 680200002 – 680200209 680300080 – 680300335		208	
995.	Tas pats, par 1999.gadu Nr. 710200004 – 710200190 710300032 – 710300215 740200007 – 740200267 740300066 – 740300447 770200006 - 770200166		216	
996.	Tas pats, par 1999.gadu Nr. 770300028 – 770300301 850200001 - 850200602		242	
997.	Tas pats, par 1999.gadu Nr. 850300097 – 850300598 870100604 870200017 - 870200356		236	
998.	Tas pats, par 1999.gadu Nr. 870300015 – 870300377 900101122 900200007 – 900200280 900300001 - 900300257		212	
999.	Tas pats, par 1999.gadu Nr.920200018 – 920200288 920300026 – 920300391 950101827 950200006 – 950200455 950300013 – 950300481		235	
999-a.	Reģistra „B” apsekojuma aptaujas anketas par 1999.gadu Nr.000100368 – 000101034 000200027 - 000203077		248	

Lietas Nr.	Lietas virsraksts	Lietas datējums	Lapu skaits	Piezīmes
1	2	3	4	5
999.-b	Reģistra „B” apsekojuma aptaujas anketas par 1999.gadu Nr.120100443 – 120101047 120200080 - 120201228		250	
999.-c	Tas pats, par 1999.gadu Nr.000204248 – 000204980		232	
1000.	Tas pats, par 1999.gadu Nr.000205036 - 000205658		250	
1000-a	Tas pats, par 1999.gadu Nr.000205677 - 000207955		244	
1000-b	Tas pats, par 1999.gadu Nr.0102000637 - 010203632 010300030 – 010300618		248	
1000-c	Tas pats, par 1999.gadu Nr.120100443 – 120101047 120200080 - 120201228		250	
1001.	Tas pats, par 1999.gadu Nr.120201229 – 120201522 120300004 - 120301189		250	
1002.	Tas pats, par 1999.gadu Nr.150200016 – 150201418		250	
1003.	Tas pats, par 1999.gadu Nr.150201420 – 150201733 150300072 - 150301700		249	
1004.	Tas pats, par 1999.gadu Nr.150301707 – 150302190 170200009 – 170200505 170300038 - 170300595		250	
1005.	Tas pats, par 1999.gadu Nr.210100660 – 210101672 210200149 – 210202424		250	
1006.	Tas pats, par 1999.gadu Nr. 210202641 – 210202654 210300001 - 210301785		250	

Lietas Nr.	Lietas virsraksts	Lietas datējums	Lapu skaits	Piezīmes
1	2	3	4	5
1007.	Reģistra „B” apsekojuma aptaujas anketas par 1999.gadu Nr.210301794 – 210302123 240200209 – 240200746 240300599 - 240300948		200	
1008.	Tas pats, par 1999.gadu Nr.280200045 – 36280200275 280300003 – 280300912 320200142 - 320200573		216	
1009.	Tas pats, par 1999.gadu Nr. 320300072 – 320300351 340200009 – 340200095 340300018 - 340300136 360102136 360200017 - 360200771		250	
1010.	Tas pats, par 1999.gadu Nr.360200774 – 360201000 360300011 – 360300906		250	
1011.	Tas pats, par 1999.gadu Nr.360300911 – 3360301246 390200021 – 390200025 390300022 - 390300300309		189	
1012.	Tas pats, par 1999.gadu Nr.410100576 - 410102980 410200043 – 410201653		250	
1013.	Tas pats, par 1999.gadu Nr.410201655 - 410201915 410300006 – 410301577		250	
1014.	Tas pats, par 1999.gadu Nr.410301578 – 410301617 460100263 460200006 – 460200090 460300013 – 460300205 510200014 – 510200045 510300012 – 510300365 540200149 – 540200773		250	

Lietas Nr.	Lietas virsraksts	Lietas datējums	Lapu skaits	Piezīmes
1	2	3	4	5
1015.	Reģistra „B” apsekojuma aptaujas anketas par 1999.gadu Nr.540200774 – 540201006 540300003 – 540300702 590200020 590300096 – 590300147 610200016 - 610200375		250	
1016.	Tas pats, par 1999.gadu Nr.610300005 – 610300543 660200003 – 660200115 660300041 – 660300272 680100551 680200013 – 680200218 680300095 - 680300329		192	
1017.	Tas pats, par 1999.gadu Nr.710200002 – 710200182 710300013 – 710300217 740200005 – 740200276 740300182 – 740300506 740400341 770200032 – 770200139 770300042 – 770300219 850200042 - 850200617		246	
1018.	Tas pats, par 1999.gadu Nr.850300017 – 850300623 870200004 – 870200368 870300023 - 870300381		218	
1019.	Tas pats, par 1999.gadu Nr.900200213 – 900200415 900300170 – 900300393 920200200 – 920200297 920300008 – 920300396 950100089 950200084 – 950200397 950300309 - 950300498		184	

Lietas Nr.	Lietas virsraksts	Lietas datējums	Lapu skaits	Piezīmes
1	2	3	4	5
1020.	Reģistra „C” apsekojuma aptaujas anketas par 1999.gadu Nr.000300173 - 000306032		250	
1021.	Tas pats, par 1999.gadu Nr.000306095 - 000310027		249	
1022.	Tas pats, par 1999.gadu Nr.000310043 - 000313440		249	
1023.	Tas pats, par 1999.gadu Nr.000313445 - 000316484		249	
1024.	Tas pats, par 1999.gadu Nr.000316508 - 000319811		235	
1025.	Tas pats, par 1999.gadu Nr.000319829 - 000326868		247	
1026.	Tas pats, par 1999.gadu Nr.000326963 - 000331601		250	
1027.	Tas pats, par 1999.gadu Nr.000331602 - 000332378		250	
1028.	Tas pats, par 1999.gadu Nr.000332380 - 000333136		248	
1029.	Tas pats, par 1999.gadu Nr.000333139 - 000333957		249	
1030.	Tas pats, par 1999.gadu Nr.000333959 - 000334665		250	
1031.	Tas pats, par 1999.gadu Nr.000334674 - 000339828		250	
1032.	Tas pats, par 1999.gadu Nr.000339850 - 000343438		250	
1033.	Tas pats, par 1999.gadu Nr.000343439 - 000343675		248	
1034.	Tas pats, par 1999.gadu Nr.000343676 - 000344134		249	

15.

Lietas Nr.	Lietas virsraksts	Lietas datējums	Lapu skaits	Piezīmes
1	2	3	4	5
1035.	Reģistra „C” apsekojuma aptaujas anketas par 1999.gadu Nr.000344137 - 000345000		250	
1036.	Tas pats, par 1999.gadu Nr.000345018 - 0003445381		73	
1037.	Tas pats, par 1999.gadu Nr.010100593 010200159 - 010203276		199	
1038.	Tas pats, par 1999.gadu Nr.010300023 - 010304708		250	
1039.	Tas pats, par 1999.gadu Nr.010304728 – 010307868		250	
1040.	Tas pats, par 1999.gadu Nr.010307906– 010310481		250	
1041.	Tas pats, par 1999.gadu Nr.010310487– 010312532		180	
1042.	Tas pats, par 1999.gadu Nr.010312543 – 010315447		140	
1043.	Tas pats, par 1999.gadu Nr.120200616 – 1202001527 120300455 – 120301226 150200055 – 150201748 150300011 – 150302183		249	
1044.	Tas pats, par 1999.gadu Nr.150302184 – 150302245 170200035; 170300394 210102330; 210200069 – 210202679		230	
1045.	Tas pats, par 1999.gadu Nr.210300008 - 210302182		204	

Lietas Nr.	Lietas virsraksts	Lietas datējums	Lapu skaits	Piezīmes
1	2	3	4	5
1046.	Reģistra „C” apsekojuma aptaujas anketas par 1999.gadu Nr.240200135 – 240200757 240300007 – 240300968 280200073 – 280200178 280300006 – 280300878 320200418 – 320200607 320300052 – 320300377 360101240 360200495 – 360201025 360300600 - 360301284		222	
1047.	Tas pats, par 1999.gadu Nr.410200006 - 410201933 410300014 – 410301505		250	
1048.	Tas pats, par 1999.gadu Nr.410301610 - 410301691 460200036; 540200080 – 540201013 540300013 – 540300724 610300350 – 610300466 660300044 – 660300241 680300083; 740200029 – 740200257 740300011 – 740300486 850200247 – 850200627 850300087 - 850300639		202	
1049.	Tas pats, par 1999.gadu Nr.900300012 – 900300105 950200022 – 950200426 950300038 - 950300449		96	
1050.	Reģistra „I” apsekojuma aptaujas anketas par 1999.gadu Nr.000200012 - 000202782		250	
1051.	Tas pats, par 1999.gadu Nr.000202795 - 000204765		250	
1052.	Tas pats, par 1999.gadu Nr.000204777 - 000207538		199	
1053.	Tas pats, par 1999.gadu Nr.000207539 - 000207624		76	

17.

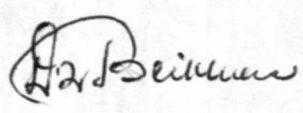
Lietas Nr.	Lietas virsraksts	Lietas datējums	Lapu skaits	Piezīmes
1	2	3	4	5
1054.	Reģistra „I” apsekojuma aptaujas anketas par 1999.gadu Nr.0003000066 - 000308092		249	
1055.	Tas pats, par 1999.gadu Nr.000308094- 000315216		250	
1056.	Tas pats, par 1999.gadu Nr.000315239 - 000321081		250	
1057.	Tas pats, par 1999.gadu Nr.000321171 - 000325447		250	
1058.	Tas pats, par 1999.gadu Nr.000325460 - 000328411		250	
1059.	Tas pats, par 1999.gadu Nr.000328415 - 000340020		249	
1060.	Tas pats, par 1999.gadu Nr.000340021 - 000340192		250	
1061.	Tas pats, par 1999.gadu Nr.000340193 - 000340357		249	
1062.	Tas pats, par 1999.gadu Nr.000340361 - 000340525		249	
1063.	Tas pats, par 1999.gadu Nr.000340526 - 000340691		237	
1064.	Tas pats, par 1999.gadu Nr.010200014 - 010203236		250	
1065.	Tas pats, par 1999.gadu Nr.010203238 - 010203630 010300026 - 010304881		248	
1066.	Tas pats, par 1999.gadu Nr.010304888 - 010311308		250	
1067.	Tas pats, par 1999.gadu Nr.010311335 - 010314265		220	
1068.	Tas pats, par 1999.gadu Nr.010314306 - 010315671		122	

Lietas Nr.	Lietas virsraksts	Lietas datējums	Lapu skaits	Piezīmes
1	2	3	4	5

1069.	Reģistra „I” apsekojuma aptaujas anketas par 1999.gadu Nr.210301786 280200039 – 280200209 280300002 – 280300796 320200410 360200678 – 360200788 360300571; 410300983 660200005 – 660200084 740200104; 770200094 850300434; 870200315 920200022; 920300365 950200040 - 950200300 950300016 - 950300487		100	
1070.	Sarakste ar ministrijām, valsts institūcijām un juridiskām personām pamatdarbības jautājumos	1999.	111	
1071.	Sarakste ar rajonu statistikas nodaļām pamatdarbības jautājumos	1999.	29	

Šajā apraksta iedaļā iekļautas 190 (viens simts deviņdesmit) lietas no Nr.888 līdz Nr.1071, tai skaitā:
līteras numuri : 999-a, 999-b, 999-c, 1000-a, 1000-b, 1000-c.

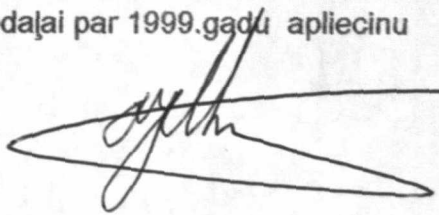
Aprakstu sastādīja
arhīva pārzine



Dz. Beikmane

Kopsaviilkuma ierakstu apraksta iedaļai par 1999.gadu apliecinu

Eksperu komisijas priekšsēdētājs



K. Misāns



Pieņemts valsts glabāšanā 190 (divi desmiti deviņdesmit) lietas
 no Nr. 888 līdz Nr. 1071, tai skaitā
 literi 999a, b, c, 1000 a, b, c
 izlaisti Nr. _____
 nav pieņemti Nr. _____
 akts Nr. _____
 Fondu glabātājs R. Puma
 2012. g. "14." 13

Aprakstā 1085 (tūkstoti astoņdesmit pieci) lietas
 no Nr. 1 līdz Nr. 1071, tai skaitā
 literi 1760, 200a-f, 579a, 999a, b, c, 1000 a, b, c (kopā 14 gab.)
 izlaisti Nr. _____
 nav pieņemti Nr. _____
 LVA arhivists R. Koni
 20 12. g. "14." "13

LATVIJAS VALSTS ARHĪVS
 Aprakstīšanas kvalitāti pārbaudīja
uncōkē eksperte
 amats
A. Miliņš
 paraksts uzvārds
 02.11.2003 199.....

Šinī lietā 35 (trīsdesmit piecas)

.....numurētas lapas.

2008.gada „31.” janvārī

LVA Galv. fondu glab.

R. Bunk

Šinī lietā 40 (četrdesmit)

.....numurētas lapas

2011. g. «16.» martā

LVA arhivists

R. Bunk

Šinī lietā 45 (septiņdesmit

piecas)

.....numurētas lapas

2011. g. «14.» 10.

LVA arhivists

R. Bunk

Šinī lietā 93 (deviņdesmit

trīs)

.....numurētas lapas

2012. g. «14.» 05.

LVA arhivists

R. Bunk



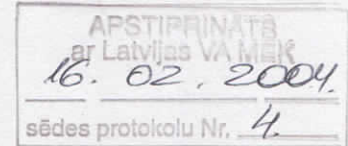
LATVIJAS REPUBLIKAS CENTRĀLĀ STATISTIKAS PĀRVALDE

Lāčplēša ielā 1, Rīga, LV-1301

Tālrunis: 7366850, fakss: 371-7830137

Rīgā

12.12.2003. Nr. 83-29/37



Uzņēmumu un organizāciju reģistrs

Pastāvīgi glabājamo lietu apraksta Nr.32 (turpinājums)

par 2000.gadu

Lietas Nr.	Lietas virsraksts	Lietas datējums	Lapu skaits	Piezīmes
1	2	3	4	5

2000.gads

1072.	Starptautiskās salīdzinājumu programmas „Dosme” apsekojuma aptaujas anketas par 2000.gadu Nr.1 - 66		250	
1073.	Tas pats, par 2000.gadu Nr.67- 132		250	
1074.	Tas pats, par 2000.gadu Nr.133 - 197		249	
1075.	Tas pats, par 2000.gadu Nr.198 - 263		248	
1076.	Tas pats, par 2000.gadu Nr.264 - 329		250	
1077.	Tas pats, par 2000.gadu Nr.330 - 394		249	
1078.	Tas pats, par 2000.gadu Nr.395 - 462		247	
1079.	Tas pats, par 2000.gadu Nr.463 - 531		250	

Lietas Nr.	Lietas virsraksts	Lietas datējums	Lapu skaits	Piezīmes
1	2	3	4	5
1080.	Starptautiskās salīdzinājumu programmas „Dosme” apsekojuma aptaujas anketas par 2000.gadu Nr.532 - 598		248	
1081.	Tas pats, par 2000.gadu Nr.599 - 665		250	
1082.	Tas pats, par 2000.gadu Nr.666 - 731		244	
1083.	Tas pats, par 2000.gadu Nr.732 - 801		249	
1084.	Tas pats, par 2000.gadu Nr.802 - 867		248	
1085.	Tas pats, par 2000.gadu Nr.868 - 931		247	
1086.	Tas pats, par 2000.gadu Nr.932 - 997		247	
1087.	Tas pats, par 2000.gadu Nr.998 - 1065		247	
1088.	Tas pats, par 2000.gadu Nr.1066 - 1132		250	
1089.	Tas pats, par 2000.gadu Nr.1133 - 1200		250	
1090.	Tas pats, par 2000.gadu Nr.1201 - 1266		247	
1091.	Tas pats, par 2000.gadu Nr.1267 - 1334		247	
1092.	Tas pats, par 2000.gadu Nr.1335 - 1400		245	
1093.	Tas pats, par 2000.gadu Nr.1402 - 1469		247	
1094.	Tas pats, par 2000.gadu Nr.1470 - 1534		249	
1095.	Tas pats, par 2000.gadu Nr.1535 - 1573		151	
1096.	Tas pats, par 2000.gadu Nr.1574 - 1605		121	
1097.	Reģistra „D” apsekojuma aptaujas anketas par 2000.gadu Nr.000100600 – 000101221 000200405 - 000205567		250	
1098.	Tas pats, par 2000.gadu Nr.000205569 - 000208079		250	

Lietas Nr.	Lietas virsraksts	Lietas datējums	Lapu skaits	Piezīmes
1	2	3	4	5
1099.	Reģistra „D” apsekojuma aptaujas anketas par 2000.gadu Nr.000300525 – 000308554		249	
1100.	Tas pats, par 2000.gadu Nr. 000308563 - 000312801		250	
1101.	Tas pats, par 2000.gadu Nr. 000312820 - 000316446		250	
1102.	Tas pats, par 2000.gadu Nr. 000316449 - 000329216		250	
1103.	Tas pats, par 2000.gadu Nr. 000329251 - 000332170		250	
1104.	Tas pats, par 2000.gadu Nr. 000332224 - 000339515		250	
1105.	Tas pats, par 2000.gadu Nr. 000339610 - 000343857		250	
1106.	Tas pats, par 2000.gadu Nr. 000343858 - 000344061		250	
1107.	Tas pats, par 2000.gadu Nr. 000344062 - 000344269		249	
1108.	Tas pats, par 2000.gadu Nr. 000344270 - 000344460		250	
1109.	Tas pats, par 2000.gadu Nr. 000344500 - 000344685		249	
1110.	Tas pats, par 2000.gadu Nr. 000344686 - 000344874		249	
1111.	Tas pats, par 2000.gadu Nr. 000344876 - 000345045		249	
1112.	Tas pats, par 2000.gadu Nr. 000345046 - 000346493		249	
1113.	Tas pats, par 2000.gadu Nr. 010200074 – 010203053 Nr. 010300123 - 010306236		249	

Lietas Nr.	Lietas virsraksts	Lietas datējums	Lapu skaits	Piezīmes
1	2	3	4	5
1114.	Reģistra „D” apsekojuma aptaujas anketas par 2000.gadu Nr.010306283 – 010309720		250	
1115.	Tas pats, par 2000.gadu Nr.120100679 – 120101084 Nr.120200064 - 120201363 Nr.120300175 – 120301248 Nr.150200002 - 150200491		250	
1116.	Tas pats, par 2000.gadu Nr.150200499 – 150201742 Nr.150300249 – 150302246 Nr.170200061 – 170200793 Nr.170300258 - 170300469		250	
1117.	Tas pats, par 2000.gadu Nr. 210200021 – 210202687 Nr.210300297 – 210300930		250	
1118.	Tas pats, par 2000.gadu Nr.210301278 – 210302154 Nr.240200187 – 240200772 Nr.240300008 – 240301014 Nr.280200200 – 280200273 Nr.280300369 – 280300867 Nr.320200015 - 320200519		250	
1119.	Tas pats, par 2000.gadu Nr.320300049 – 320300339 Nr.360200123 – 360201020 Nr.360300095 – 360301277 Nr.390200012 – 390200030 Nr.390300095 – 390300260 Nr.410200021 – 410200294		250	
1120.	Tas pats, par 2000.gadu Nr.410200302 – 410201952 Nr .410300107 – 410301687		250	

Lietas Nr.	Lietas virsraksts	Lietas datējums	Lapu skaits	Piezīmes
1	2	3	4	5
1121.	Reģistra „D” apsekojuma aptaujas anketas par 2000.gadu Nr.410301688 – 410301699 Nr.460200066 – 460200098 Nr.460300066 – 460300204 Nr.510200010 – 510200120 Nr.510300230 – 510300377 Nr.540200018 – 540201030 Nr.540300143 – 540300732 Nr.590200029 – 540200063 Nr.590300080 – 590300144 Nr.610200024 – 610200369		246	
1122.	Tas pats, par 2000.gadu Nr.610300036 – 610300341 Nr.660200031 – 660200119 Nr.660300046 – 660300293 Nr.680200019 – 680200219 Nr.710200059 – 710200162 Nr.710300014 – 710300220 Nr.740200097 – 740200271 Nr.740300121 – 740300390 Nr.770200039 – 770200078 Nr.770300101 – 770300299 Nr.850200030 – 850200531 Nr.850300098 – 850300621		250	
1123.	Tas pats, par 2000.gadu Nr.870200067 – 870200362 Nr.870300056 – 870300247 Nr.900200004 – 900200155 Nr.900300044 – 900300269 Nr.920200009 – 920200294 Nr.920300086 – 920300402 Nr.950200108 – 950200432 Nr.950300017 – 950300389		222	
1124.	Reģistra „E” apsekojuma aptaujas anketas par 2000.gadu Nr.000101034 – 000101170 Nr.000200181 - 000204508		249	
1125.	Tas pats, par 2000.gadu Nr.000204524 - 000206549		250	

Lietas Nr.	Lietas virsraksts	Lietas datējums	Lapu skaits	Piezīmes
1	2	3	4	5
1126.	Reģistra „E” apsekojuma aptaujas anketas par 2000.gadu Nr.000206551 - 000208150		250	
1127.	Tas pats, par 2000.gadu Nr.0003000013 - 000308001		249	
1128.	Tas pats, par 2000.gadu Nr.000308050 - 000316768		249	
1129.	Tas pats, par 2000.gadu Nr.000316806 - 000324211		250	
1130.	Tas pats, par 2000.gadu Nr.000324217 - 000328255		250	
1131.	Tas pats, par 2000.gadu Nr.000328266 - 000331760		250	
1132.	Tas pats, par 2000.gadu Nr.000331786 - 000333698		250	
1133.	Tas pats, par 2000.gadu Nr.000333701 - 000335535		250	
1134.	Tas pats, par 2000.gadu Nr.000335542 - 000337021		250	
1135.	Tas pats, par 2000.gadu Nr.000337032 - 000338601		250	
1136.	Tas pats, par 2000.gadu Nr.000338609 - 000339675		250	
1137.	Tas pats, par 2000.gadu Nr.000339676 - 000343475		250	
1138.	Tas pats, par 2000.gadu Nr.000343536 - 000345280		250	
1139.	Tas pats, par 2000.gadu Nr.000345282 - 000345925		188	
1140.	Tas pats, par 2000.gadu Nr.010200013 - 010203395 Nr.010300063 - 010302672		249	

Lietas Nr.	Lietas virsraksts	Lietas datējums	Lapu skaits	Piezīmes
1	2	3	4	5
1141.	Reģistra „E” apsekojuma aptaujas anketas par 2000.gadu Nr.010302749 - 010310508		250	
1142.	Tas pats, par 2000.gadu Nr.010310542 - 010315709		218	
1143.	Tas pats, par 2000.gadu Nr.120200250 – 120201524 Nr.120300022 – 120301192 Nr.150200069 – 150201737 Nr.150300054 – 150302251 Nr.170200060 – 170200420 Nr.170300046 – 170300154		250	
1144.	Tas pats, par 2000.gadu Nr.210200027 – 210202693 Nr.210300038 – 210302125 Nr.240200008 – 240200697 Nr.240300261 – 240300917 Nr.280200207 – 280200238 Nr.280300033 – 280300858 Nr.320200045 – 320200618 Nr.320300063 – 320300336 Nr.360200149 – 360201015 Nr.360300057 – 360300431		250	
1145.	Tas pats, par 2000.gadu Nr.360300488 – 360301290 Nr.410200011 – 410201918 Nr.410300015 – 410301716 Nr.240300261 – 240300917 Nr.460300077 – 460300136 Nr.540200080 – 540201010 Nr.540300125 – 540300989 Nr.610200069 – 610200316 Nr.610300126 – 610300525 Nr.660300156 – 660300266 Nr.680200030 – 680200049 Nr.680300014 – 680300321		250	

Lietas Nr.	Lietas virsraksts	Lietas datējums	Lapu skaits	Piezīmes
1	2	3	4	5
1146.	Reģistra „E” apsekojuma aptaujas anketas par 2000.gadu Nr.710200006 – 710200127 Nr.740200075 – 740200232 Nr.740300092 – 740300413 Nr.770200016 – 770200153 Nr.770300035 – 770300163 Nr.850200208 – 850200609 Nr.850300087 – 850300647 Nr.870200034 – 870200359 Nr.870300010 – 870300062 Nr.900200022 – 900200264 Nr.950200218 – 950200448 Nr.950300144 – 950300449		138	
1147.	Reģistra „F” apsekojuma aptaujas anketas par 2000.gadu Nr.000207505 – 000208255		226	
1148.	Tas pats, par 2000.gadu Nr.000300444 – 000333427		250	
1149.	Tas pats, par 2000.gadu Nr.000333458 – 000339219		250	
1150.	Tas pats, par 2000.gadu Nr.000339279 – 000341188		250	
1151.	Tas pats, par 2000.gadu Nr.000341190 – 000342897		250	
1152.	Tas pats, par 2000.gadu Nr.000342898 – 000343824		250	
1153.	Tas pats, par 2000.gadu Nr.000343826 – 000345592		250	
1154.	Tas pats, par 2000.gadu Nr.000345593 – 000345821		250	
1155.	Tas pats, par 2000.gadu Nr.000345823 – 000346043		250	
1156.	Tas pats, par 2000.gadu Nr.000346044 – 000346237		250	

Lietas Nr.	Lietas virsraksts	Lietas datējums	Lapu skaits	Piezīmes
1	2	3	4	5
1157.	Reģistra „F” apsekojuma aptaujas anketas par 2000.gadu Nr.000346238 – 000346481		250	
1158.	Tas pats, par 2000.gadu Nr.000346485 – 000346752		250	
1159.	Tas pats, par 2000.gadu Nr.000346753 – 000346995		249	
1160.	Tas pats, par 2000.gadu Nr.000347014 – 000347264		250	
1161.	Tas pats, par 2000.gadu Nr.000347274 – 000347599		238	
1162.	Tas pats, par 2000.gadu Nr.010200048 - 010203630 Nr.010300060 - 010315704		114	
1163.	Tas pats, par 2000.gadu Nr.120200529 – 120201614 Nr.120300550 – 120301312		250	
1164.	Tas pats, par 2000.gadu Nr.120301315 – 120301389 Nr.150201167 – 150201805 Nr.150301709 – 150302302		250	
1165.	Tas pats, par 2000.gadu Nr.150302303 – 150302436 Nr.170200139 Nr.210200382 – 210202705 Nr.210301740 – 210302286		250	
1166.	Tas pats, par 2000.gadu Nr.210302288 – 210302315 Nr.240200589 – 240200786 Nr.240300746 – 240301084 Nr.320200564 – 320200619 Nr.320300349 – 320300371 Nr.360200822 – 360201028 Nr.360301053 – 360301308		250	

Lietas Nr.	Lietas virsraksts	Lietas datējums	Lapu skaits	Piezīmes
1	2	3	4	5
1167.	Reģistra „F” apsekojuma aptaujas anketas par 2000.gadu Nr.360301309 – 360301373 Nr.410201634 – 410201988 Nr.410300196 – 410301894		250	
1168.	Tas pats, par 2000.gadu Nr.540101687 Nr.540200686 – 540201058 Nr.540300542 – 540300807 Nr.850200468 – 850200636 Nr.850300564 – 850300679		230	
1169.	Reģistra „S” apsekojuma aptaujas anketas par 2000.gadu Nr.000100887 – 000101124 Nr.000200017 – 000206494		250	
1170.	Tas pats, par 2000.gadu Nr.000206502 – 000208557		250	
1171.	Tas pats, par 2000.gadu Nr.000300102 – 000312701		250	
1172.	Tas pats, par 2000.gadu Nr.000312759 – 000324504		250	
1173.	Tas pats, par 2000.gadu Nr.000324661 – 000331486		250	
1174.	Tas pats, par 2000.gadu Nr.000331588 – 000335260		250	
1175.	Tas pats, par 2000.gadu Nr.000335293 – 000341738		250	
1176.	Tas pats, par 2000.gadu Nr.000341806 – 000344849		250	
1177.	Tas pats, par 2000.gadu Nr.000344853 – 000347013		250	
1178.	Tas pats, par 2000.gadu Nr.000347028 – 000347693		250	

Lietas Nr.	Lietas virsraksts	Lietas datējums	Lapu skaits	Piezīmes
1	2	3	4	5
1179.	Reģistra „S” apsekojuma aptaujas anketas par 2000.gadu Nr.000347694– 000348086		250	
1180.	Tas pats, par 2000.gadu Nr.000348106 – 000348388		250	
1181.	Tas pats, par 2000.gadu Nr.000348389 – 000348800		250	
1182.	Tas pats, par 2000.gadu Nr.000348801 – 000349191		250	
1183.	Tas pats, par 2000.gadu Nr.000349194 – 000350114		246	
1184.	Tas pats, par 2000.gadu Nr.010200126 – 010203603 Nr.010300056 – 010306465		250	
1185.	Tas pats, par 2000.gadu Nr.010306623 – 010315664		236	
1186.	Tas pats, par 2000.gadu Nr.120100427 Nr.120200059 – 120201633 Nr.120300015 – 120301451		228	
1187.	Tas pats, par 2000.gadu Nr.150200017 – 150201862 Nr.150300051 – 150302352		250	
1188.	Tas pats, par 2000.gadu Nr.170200036 – 170200490 Nr.170300094 – 170300602 Nr.210200033 – 210202756 Nr.210300121 – 210302250		250	
1189.	Tas pats, par 2000.gadu Nr.210302318 – 210302357 Nr.240100067 – 240101384 Nr.240200165 – 240200816 Nr.240300287 – 240301108 Nr.280200038 – 280200271 Nr.280300005 – 280300818 Nr.320200009 – 320200617		250	

Lietas Nr.	Lietas virsraksts	Lietas datējums	Lapu skaits	Piezīmes
1	2	3	4	5
1190.	Reģistra „S” apsekojuma aptaujas anketas par 2000.gadu Nr.320300063 – 320300356 Nr.360200045 – 360201062 Nr.360300142 – 360301410 Nr.410100677 – 410102897 Nr.410200204 – 410202055 Nr.410300401 – 410301626		250	
1191.	Tas pats, par 2000.gadu Nr.410301680 – 410301997 Nr.460300126 – 460300181 Nr.510200071 – 510200797 Nr.510300008 – 510300295 Nr.540200041 – 540201078		250	
1192.	Tas pats, par 2000.gadu Nr.540300003 – 540300840 Nr.540400003 – 540400361 Nr.610200023 – 610200340 Nr.610300060 – 610300526 Nr.660200001 – 660200103 Nr.660300160 – 660300213 Nr.680200016 – 680200185 Nr.680300022 – 680300291 Nr.710200114 – 710200135 Nr.740300361 – 740300438 Nr.850200076 – 850200655 Nr.850300077 – 850300717		250	
1193.	Tas pats, par 2000.gadu Nr.870200100 – 870200334 Nr.870300167 Nr.900200103 – 900200253 Nr.920200056 – 920200214 Nr.920300141 – 920300404 Nr.950200009 – 950200347 Nr.950300203 – 950300281		60	
1194.	Reģistra „Y” apsekojuma aptaujas anketas par 2000.gadu Nr.000205120 – 000208408		204	
1195.	Tas pats, par 2000.gadu Nr.000332054 – 000345003		250	

Lietas Nr.	Lietas virsraksts	Lietas datējums	Lapu skaits	Piezīmes
1	2	3	4	5
1196.	Reģistra „Y” apsekojuma aptaujas anketas par 2000.gadu Nr.000345008 – 000347459		245	
1197.	Tas pats, par 2000.gadu Nr.120100488 Nr.120200714 – 120201601 Nr.120300806 – 120301331 Nr.150200628 – 150201822 Nr.150302136 – 150302359 Nr.210202642 – 210202724 Nr.210300675 – 210302162 Nr.240200737 – 240200790 Nr.240300723 – 240301006		199	
1198.	Tas pats, par 2000.gadu Nr.320200616 Nr.360200955 – 360201045 Nr.360301214 – 360301345 Nr.410201866 – 410202004 Nr.410301284 – 410301815 Nr.540200997 – 540201054 Nr.540300693 – 540300761 Nr.850200620 – 850200636 Nr.850300613 – 850300666		194	

14.

Lietas Nr.	Lietas virsraksts	Lietas datējums	Lapu skaits	Piezīmes
1	2	3	4	5
1199.	Sarakste ar ministrijām un iestādēm pamatdarbības jautājumos	2000.	28	
1200.	Sarakste ar rajonu statistikas nodaļām par uzņēmumu reģistru jautājumiem	2000.	9	

Šajā apraksta iedaļā iekļautas 129 (viens simts divdesmit deviņas) lietas no Nr.1072 līdz Nr.1200.

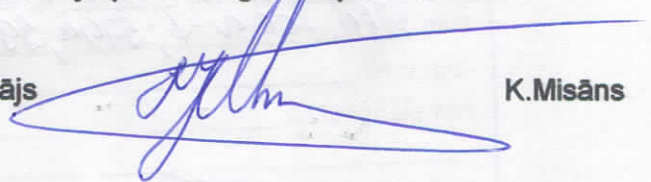
Aprakstu sastādīja
arhīva pārzine



Dz. Beikmane

Kopsavilkuma ierakstu apraksta iedaļai par 2000.gadu apliecinu

Ekspertu komisijas priekšsēdētājs



K. Misāns

SASKAŅOTS
Latvijas Republikas
Centrālās statistikas pārvaldes
priekšniece



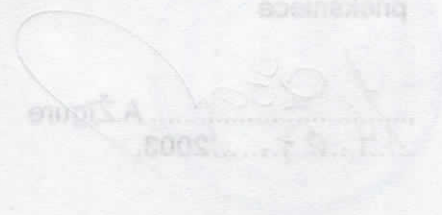

..... A. Žigure
14.07.2003.

Lietas Nr.	Lietas virskats	Lietas datējums	Lapu skaits	Piezīmes
1				5

Pieņemtas valsts glabāšanā 129 (viesu)
Amats dienestu dienests lietas
 no Nr. 1072 līdz Nr. 1200, tai skaitā
 literi _____
 izlaisti Nr. _____
 nav pieņemti Nr. _____
 akts Nr. _____
 LVA arhivists [Signature]
 20 23 g. " 25 " oktobris

Aprakstā 1214 (viesu dienestu)
Amats dienestu dienests lietas
 no Nr. 1 līdz Nr. 1200, tai skaitā
 literi 176a, 200 a-4, 579a, 999 a, b, c
 izlaisti Nr. _____
 nav pieņemti Nr. _____
 LVA arhivists [Signature]
 20 23 g. " 25 " oktobris

SASKAŅOTS
 Latvijas Republikas
 Centrālās statistikas pārvaldes
 drukātniecība



LATVIJAS VALSTS ARHĪVS
 Aprakstīšanas kvalitāti pārbaudīja
[Signature] ekspert
 amats
[Signature] paraksts
 uzvārds
08.01.2004